

# KONSEQUENT, MODERN, INNOVATIV: KI UND DIGITALISIERUNG AM BEISPIEL VON NRW-TOURISMUS

*Christian Stühling, Tourismus NRW e.V.*

**NORD  
RHEIN  
WEST  
FALEN**

Tourismus NRW e.V.

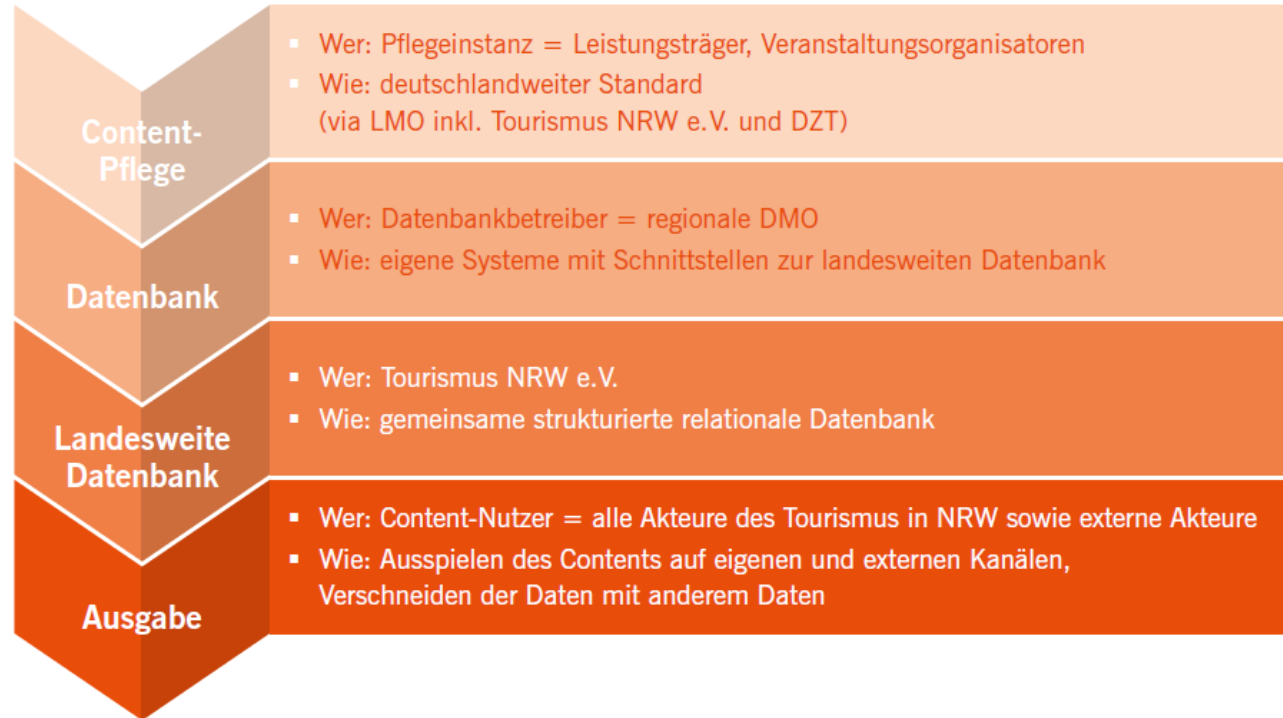
# PARADIGMENWECHSEL: VOM MARKETING ZUR DATENBEWIRTSCHAFTUNG

*Tourismusorganisationen sind Managementorganisationen*

Ministerium für Wirtschaft, Innovation,  
Digitalisierung und Energie  
des Landes Nordrhein-Westfalen



**Vernetzt, digital, innovativ**  
Die neue Strategie für das Tourismusland  
Nordrhein-Westfalen



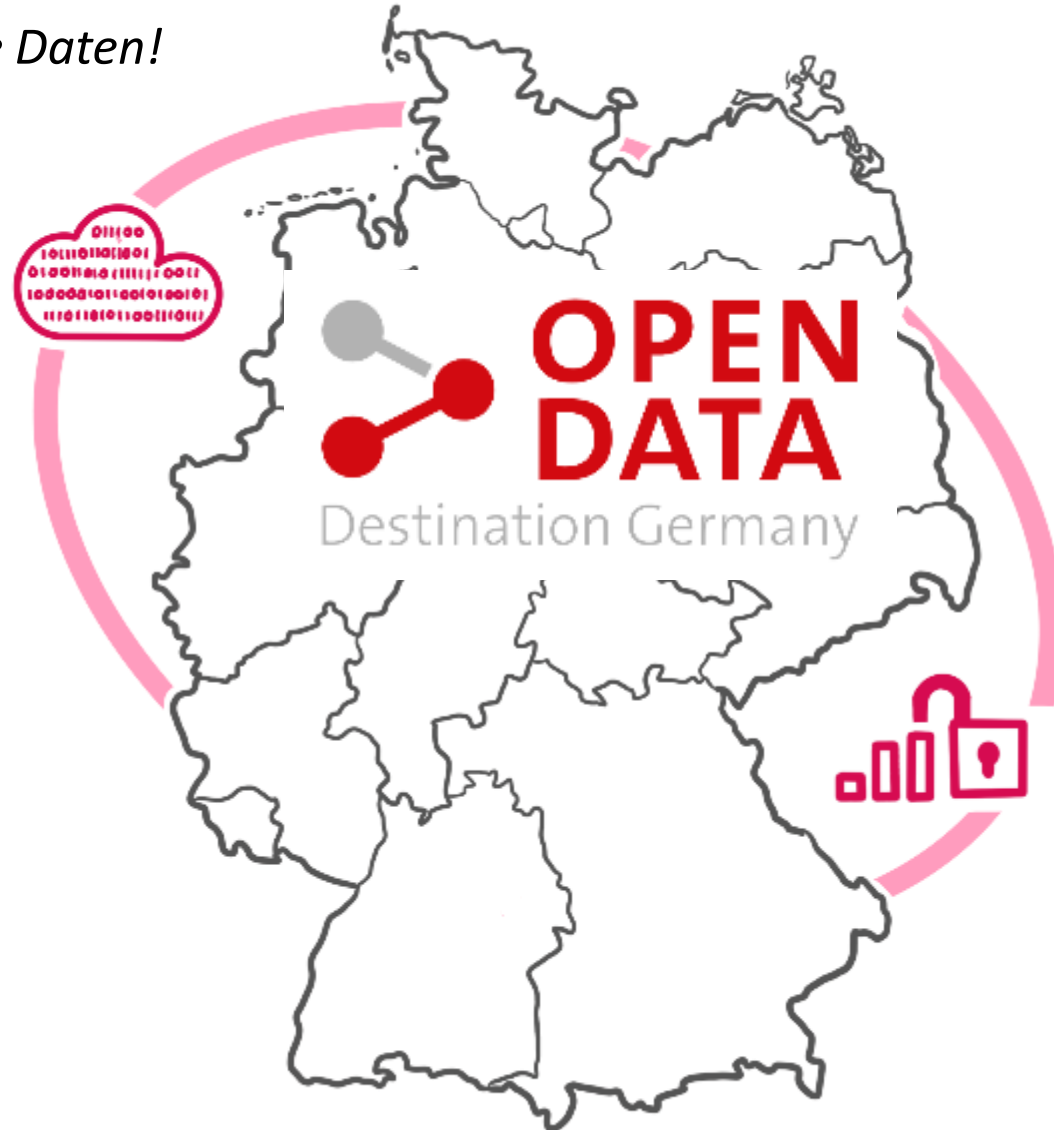
[www.wirtschaft.nrw](http://www.wirtschaft.nrw)

**NORD  
RHEIN  
WEST  
FALEN**

Tourismus NRW e.V.

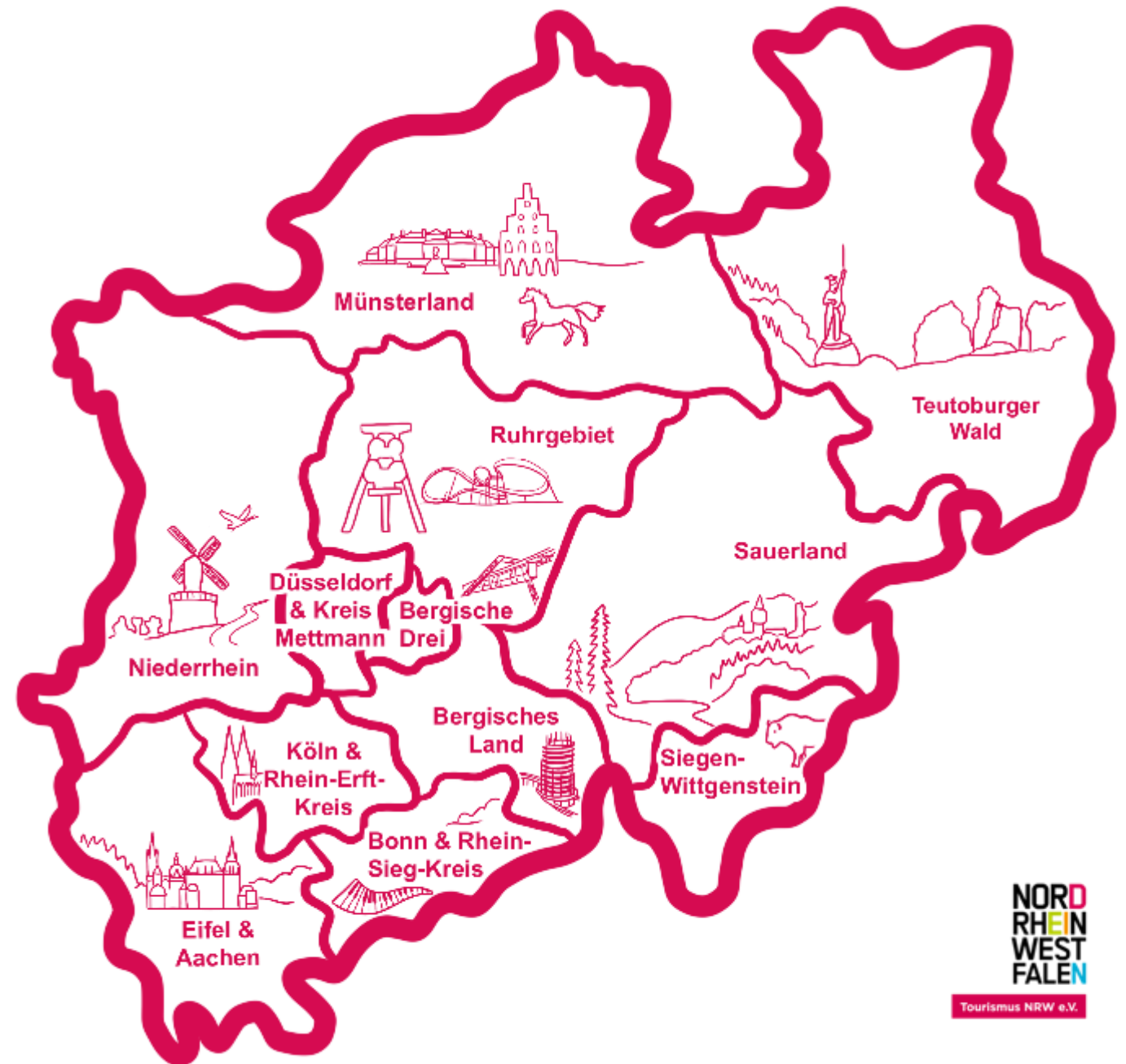
# WAS WIR WOLLEN: GÄSTE BESTMÖGLICH & KANALUNABHÄNGIG INFORMIEREN!

*Voraussetzung: offene Daten!*



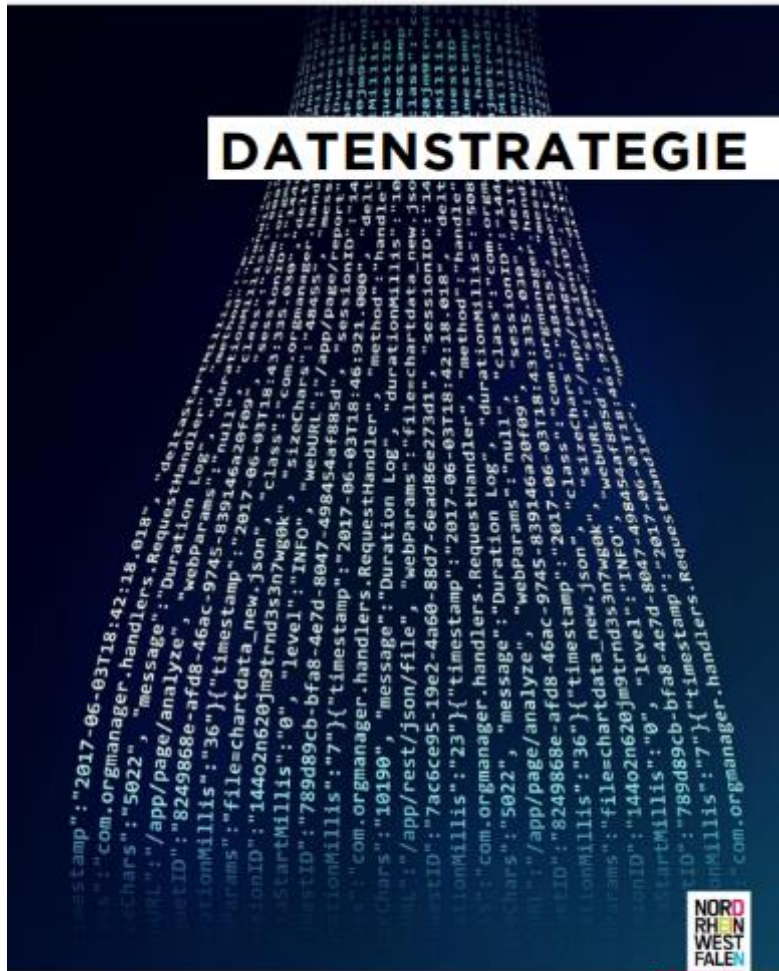
# KLEINTEILIGE BRANCHE ALS HERAUSFORDERUNG

- *Wo touristischer Content entsteht:*
  - Städte und Gemeinden, DMOs, LTOs
  - Veranstaltern
  - Betrieben
  - bei Dritten wie Plattformen oder privaten Anbietern u.v.m.
- *Was Gäste erwarten:*
  - konsistente Informationen,
  - aktuelle Inhalte,
  - vergleichbare Angebote,
  - personalisierte Vorschläge,
  - und das alles kanalunabhängig



# LANDESWEITES CONTENTMANAGEMENT BRAUCHT EINEN STRATEGISCHEN RAHMEN

*OPEN DATA* sorgt für Qualität, Rechtssicherheit und Reichweite.



## Vision

Der Erfolgsfaktor „Vision“ verankert innerhalb der Datenstrategie das Bestreben, das digitale Abbild Nordrhein-Westfalens für Gäste erlebbar zu machen.

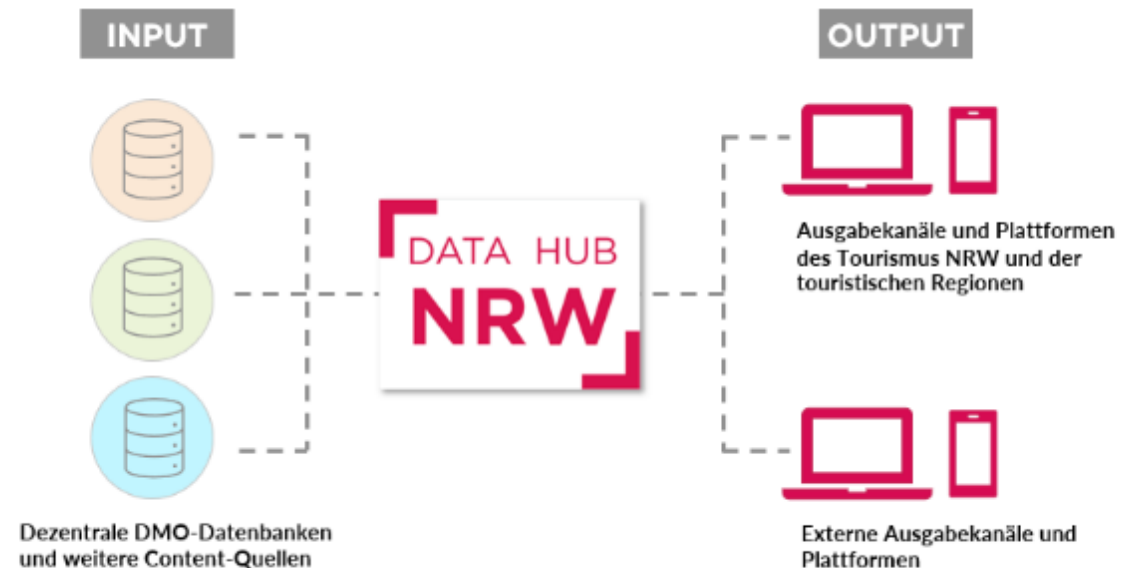
### DIE VISION UMFASST FOLGENDE PUNKTE

- Das digitale Abbild umfasst alle touristischen Daten Nordrhein-Westfalens, die für Gäste, Einheimische und Unternehmen einen Mehrwert bieten.
- Der Data Hub NRW ermöglicht für das gesamte nordrhein-westfälische touristische Angebot eine möglichst hohe nationale und internationale Reichweite.
- Mit der Entwicklung und Anwendung digital-gestützter Innovationen fördert der Data Hub NRW die Entwicklung eines nachhaltigen Tourismus.
- Das Tourismusland Nordrhein-Westfalen hat ein gemeinsames Open Data Mindset. Alle touristischen Datensätze sind mit einer offenen Lizenz versehen und stehen in einem standardisierten Format zur Verfügung.
- Die Daten des Data Hub NRW verfügen gemäß der festgelegten Datenqualitätskriterien über eine sehr gute Datenqualität.
- Tourismus NRW und die touristischen Regionen nutzen den Data Hub NRW umfassend für unterschiedlichste Anwendungsfälle.
- Tourismus NRW unterstützt den globalen Linked-Open-Data-Ansatz und setzt diesen im Data Hub NRW um.

# LANDESWEITES CONTENTMANAGEMENT BRAUCHT EINE TECHNISCHE INFRASTRUKTUR

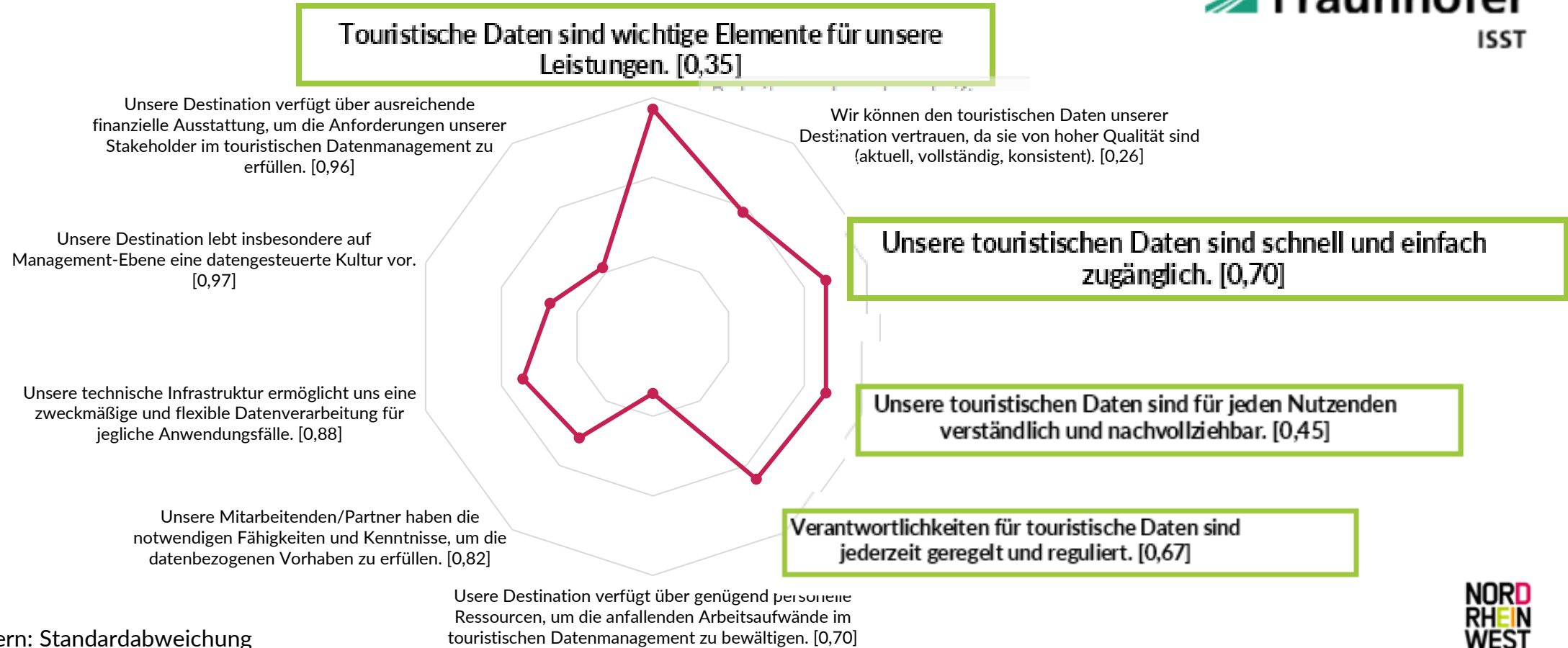
*Data Hub NRW: einmal pflegen – überall ausspielen!*

- Ein **Lizenzierungssystem** für Open Data und internationale Nutzbarkeit
- Einheitliche **Datenstandards** für Maschinenlesbarkeit
- Einheitliche **Datenqualitätskriterien** für Verlässlichkeit
- Klare **Verantwortlichkeiten** (Datenkultur + Kooperation)



# WAS WIR ERREICHT HABEN.

*Datenmanagement und technische Infrastruktur sind etabliert.*



n=14  
Zahl in Klammern: Standardabweichung

n = Anzahl Interviewpartner

# ABER: DEZENTRALE DATENPFLEGE KOMMT QUANTITATIV UND QUALITATIV AN SEINE GRENZEN

*Es fehlt Quantität, Vollständigkeit, Attraktivität und Aktualität*

Daten insgesamt      Davon Open Data

**14.644**

**9.495**

Sehenswürdigkeiten

**5.682**

**3.160**

Touren & Wege

**2.645**

**1.428**

Gastronomie

**1.896**

**516**

Gastgeber

**2.819**

**1.100**

Veranstaltungen

Stand 10.11.2023

Name	Datenbestand GESAMT*	Offen-Lizenzierte Datensätze	Anteil offenzulizierter Datensätze	Sehr gute Datenqualität (Anteil)	Anteil sehr gute Datenqualität	Gute Datenqualität (Anteil)	Basis Datenqualität (Anteil)
Gemeinde 1	52	47	90%	6 (12%)	12%	11 (21%)	35 (67%)
Gemeinde 2	45	23	51%	2 (4%)	4%	27 (60%)	16 (36%)
Gemeinde 3	154	0	0%	7 (5%)	5%	7 (5%)	140 (91%)
Gemeinde 4	32	7	22%	13 (24%)	24%	28 (52%)	13 (24%)
Gemeinde 5	71	58	82%	6 (8%)	8%	32 (45%)	33 (46%)
Gemeinde 6	10	2	20%	4 (40%)	40%	3 (30%)	3 (30%)
Gemeinde 7	155	65	42%	68 (44%)	44%	8 (5%)	79 (51%)
Gemeinde 8	124	115	93%	16 (13%)	13%	60 (48%)	48 (39%)
Gemeinde 9	227	80	35%	12 (5%)	5%	45 (20%)	170 (75%)

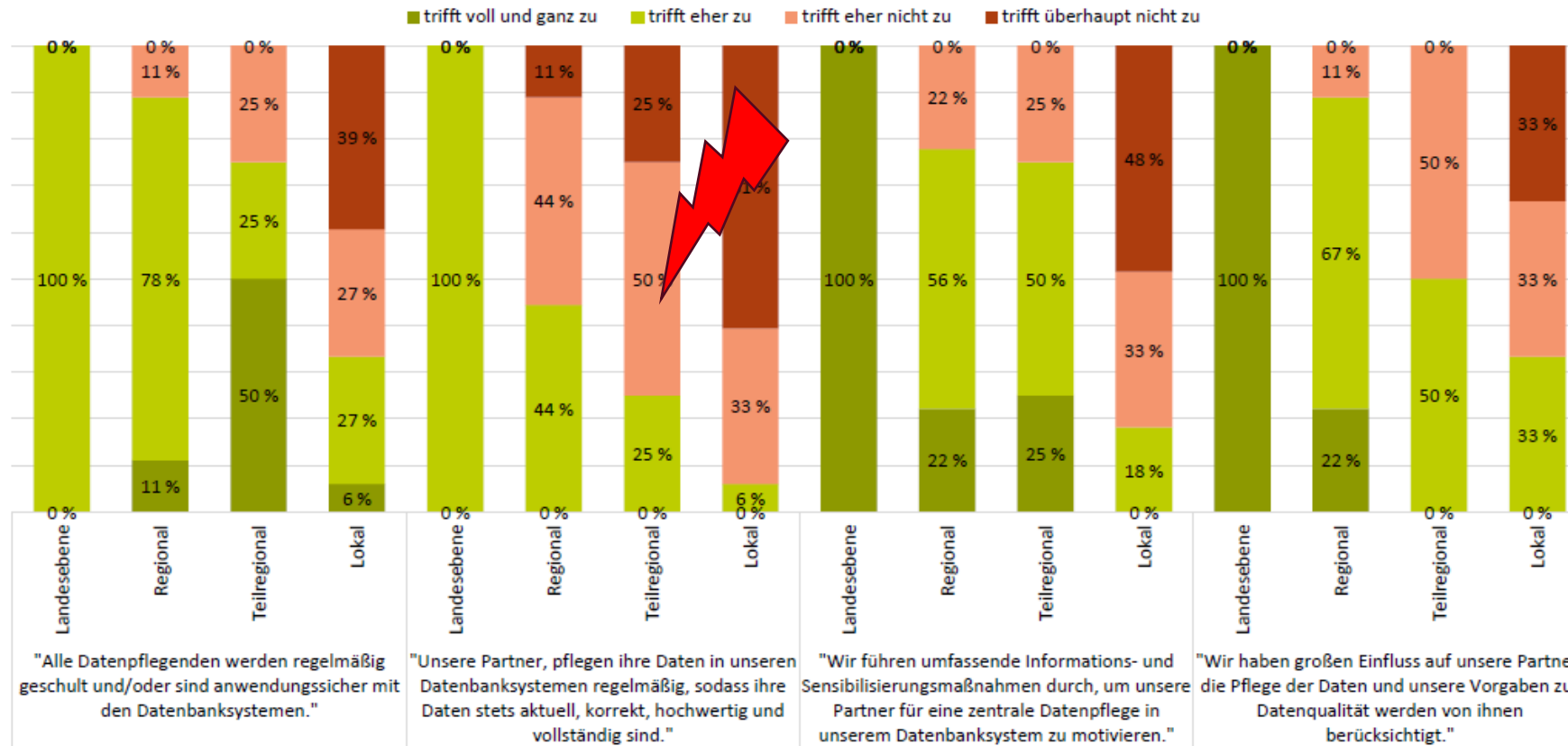
# VIELE ANGEBOTE FÜR DATENPFLEGENDE – KEIN DURCHSCHLAGENDER ERFOLG

Ergebnisbericht **Nordrhein-Westfalen** Datenmanagement und -analytik



Inwieweit stimmen Sie den folgenden Aussagen zu?

Bitte stufen Sie Ihre Zustimmung entsprechend der Skala ab.



n = Land: 1 Regional: 9 Teilregional: 4 Lokal: 33

© BTE in Kooperation mit dem DTV 2025

29

BTE TOURISMUS- UND REGIONALBERATUNG

Tourismus NRW e.V.

Schulungen

Datenpflege

Sensibilisierung

Einfluss



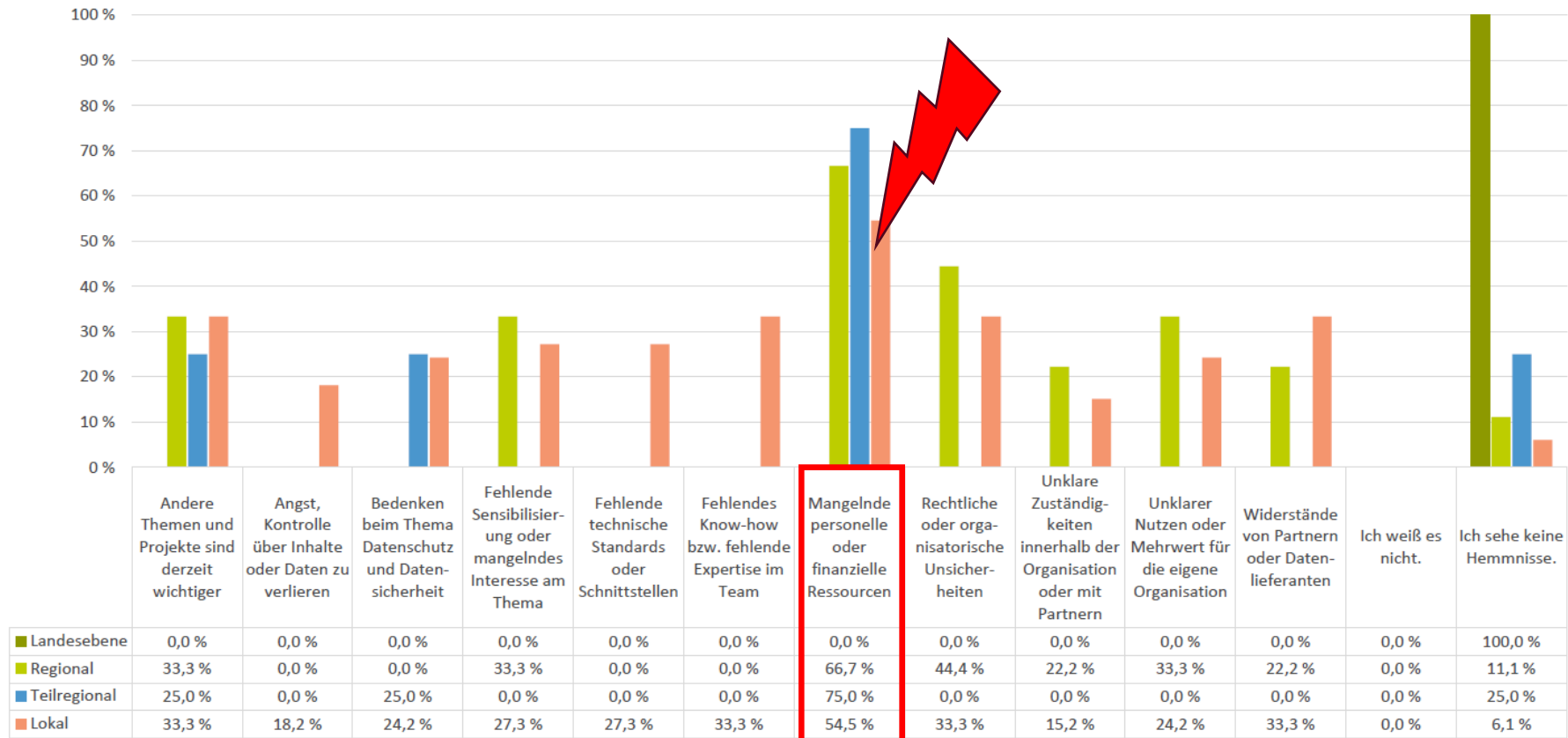
# DER WILLE IST DA - ES FEHLT AN RESSOURCEN

Ergebnisbericht **Nordrhein-Westfalen** Datenmanagement und -analytik



Was denken Sie, wird das Thema Open Data im gewünschten Umfang umgesetzt? Was sind Hürden und Hemmnisse?

Bitte wählen Sie die zutreffenden Antwortmöglichkeiten aus. Mehrfachauswahl möglich.



n = Land: 1 Regional: 9 Teilregional: 4 Lokal: 33

© BTE in Kooperation mit dem DTV 2025

# BESTANDSANALYSE NRW: FEHLENDE RESSOURCEN FÜR DATENMANAGEMENT

Unsere Destination verfügt über ausreichende finanzielle Ausstattung, um die Anforderungen unserer Stakeholder im touristischen Datenmanagement zu erfüllen. [0,96]

Unsere Destination lebt insbesondere auf Management-Ebene eine datengesteuerte Kultur vor. [0,97]

Unsere technische Infrastruktur ermöglicht uns eine zweckmäßige und flexible Datenverarbeitung für jegliche Anwendungsfälle. [0,88]

Unsere  
notwendig  
datenbez

n=14  
Zahl in Klammern: Standardabweich

Unsere Destination verfügt über genügend personelle Ressourcen, um die anfallenden Arbeitsaufwände im touristischen Datenmanagement zu bewältigen. [0,70]

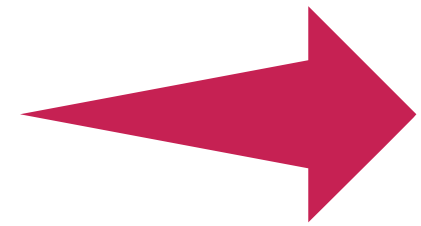
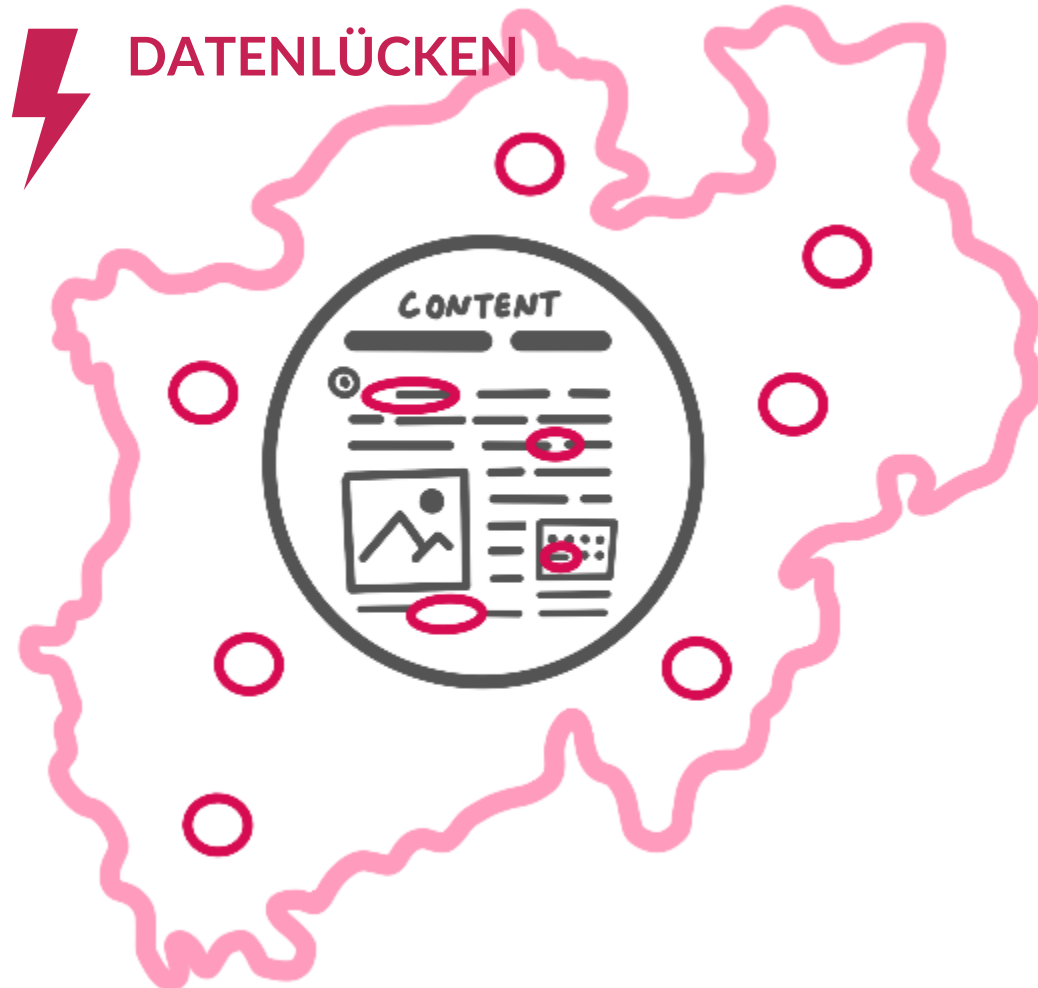
Wichtige Elemente für unsere  
n. [0,35]

Wir können den touristischen Daten unserer Destination vertrauen, da sie von hoher Qualität sind (aktuell, vollständig, konsistent). [0,26]

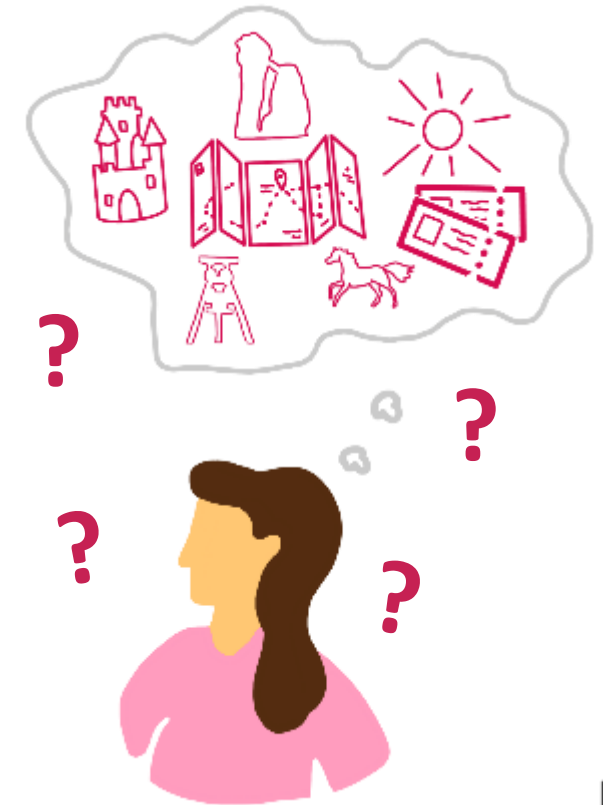
Unsere touristischen Daten sind schnell und einfach zugänglich. [0,70]

Unsere touristischen Daten sind für jeden Nutzenden verständlich und nachvollziehbar. [0,45]

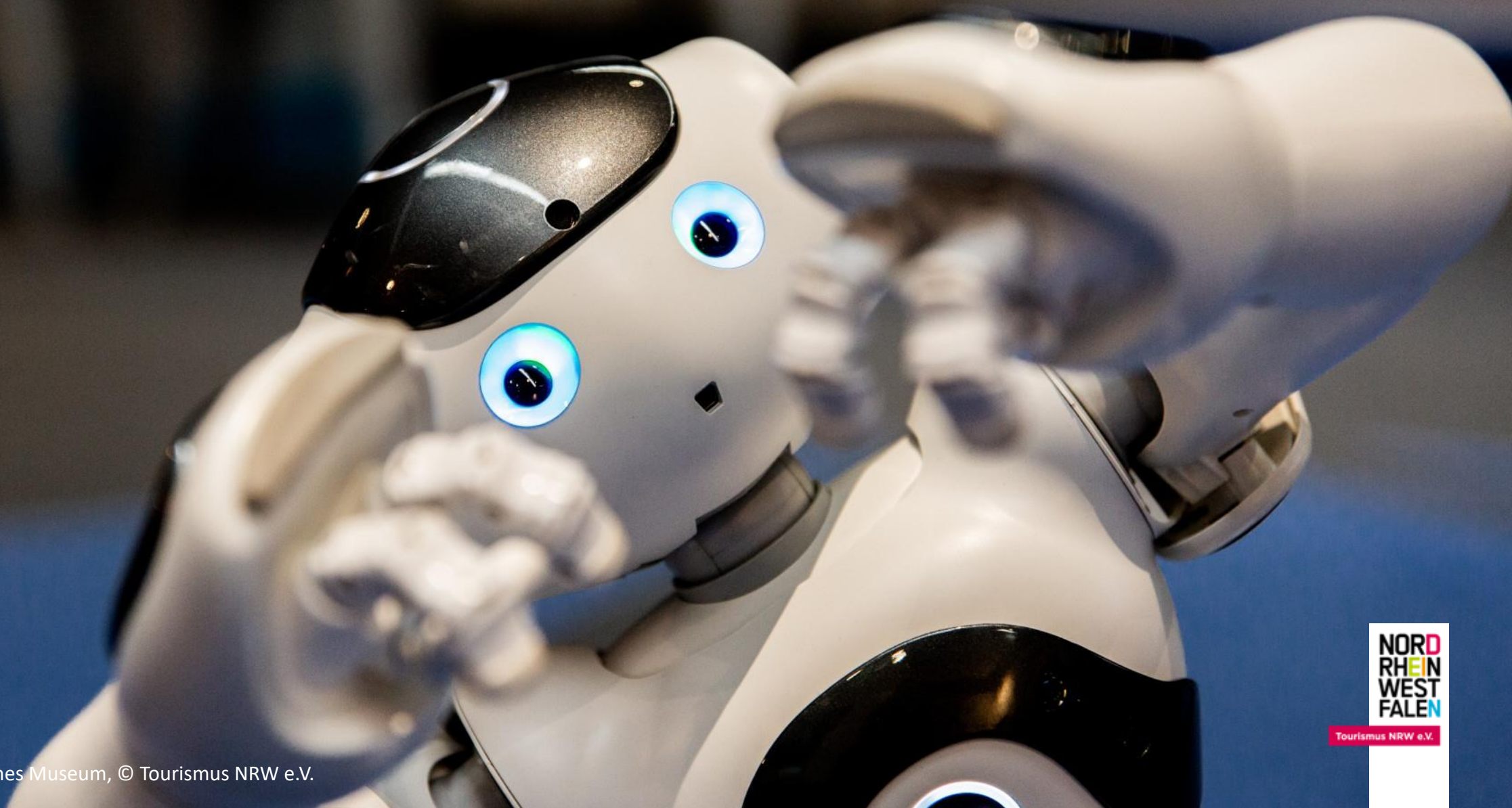
# RESSOURCENMANGEL KOSTET UNS REICHWEITE!



Gäste finden keine passenden Angebote

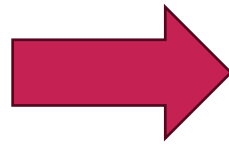


# WARUM WIR KI IN NRW EINSETZEN



# IN 5 SCHRITTEN VOM DATA HUB ZUM KI HUB NRW

DATA HUB  
**NRW**



DATA HUB  
**NRW**  
+ KI

# STEP 1: NEUES LIZENZSYSTEM FÜR OPEN DATA UND KI – IN GANZ NRW

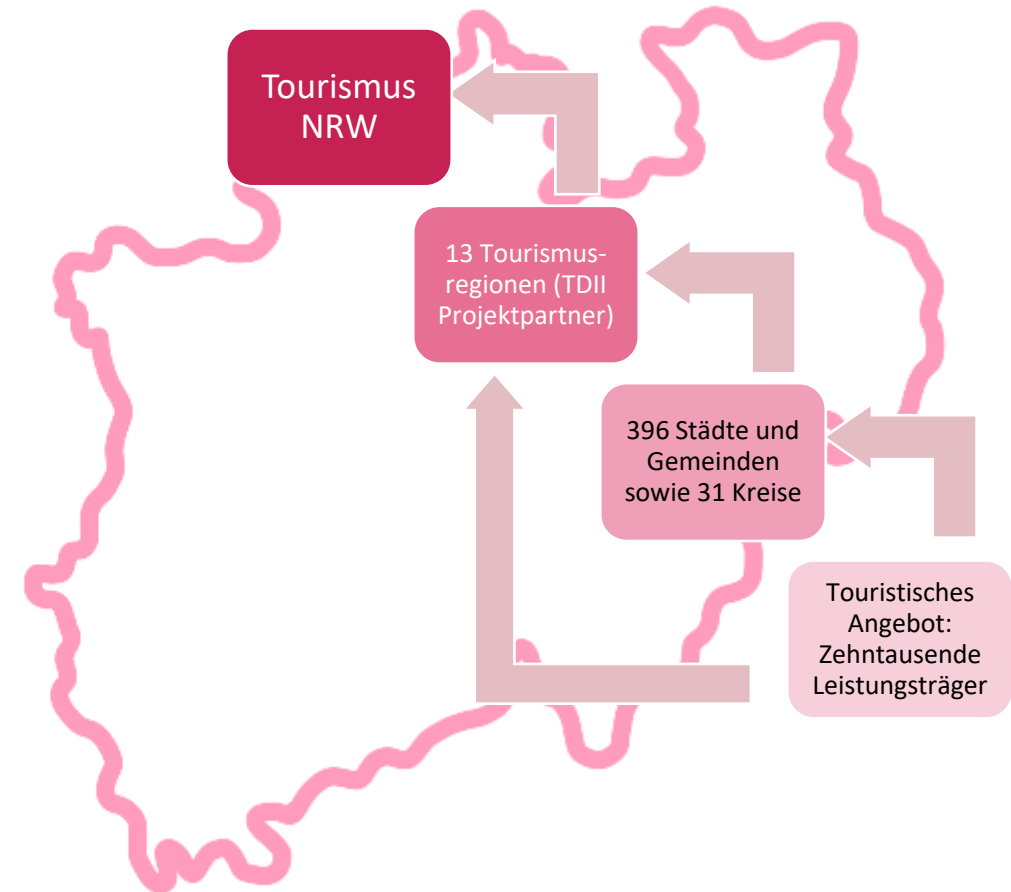
*Einmalig: landesweite vertikale und horizontale Vernetzung und Abstimmung*



**Basis für KI-Anwendungen**

+

**Rechtssicherheit & Erleichterung für  
Datenpflegende und -nutzende**



# STEP 2: PUBLIC-PRIVATE-PARTNERSHIPS SCHLIEßEN STRUKTURELLE DATENLÜCKEN



## PUBLIC-PRIVATE-PARTNERSHIP

DISH by METRO 19.000

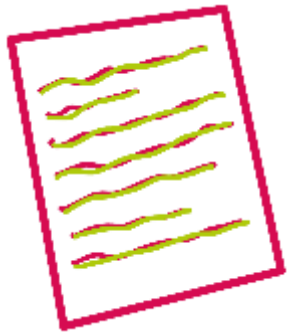
The box contains the 'DISH by METRO' logo, a crossed fork and knife icon, and a black box with the number '19.000'.

myrate® SMART DATA · STRONG TOURISM 16.000

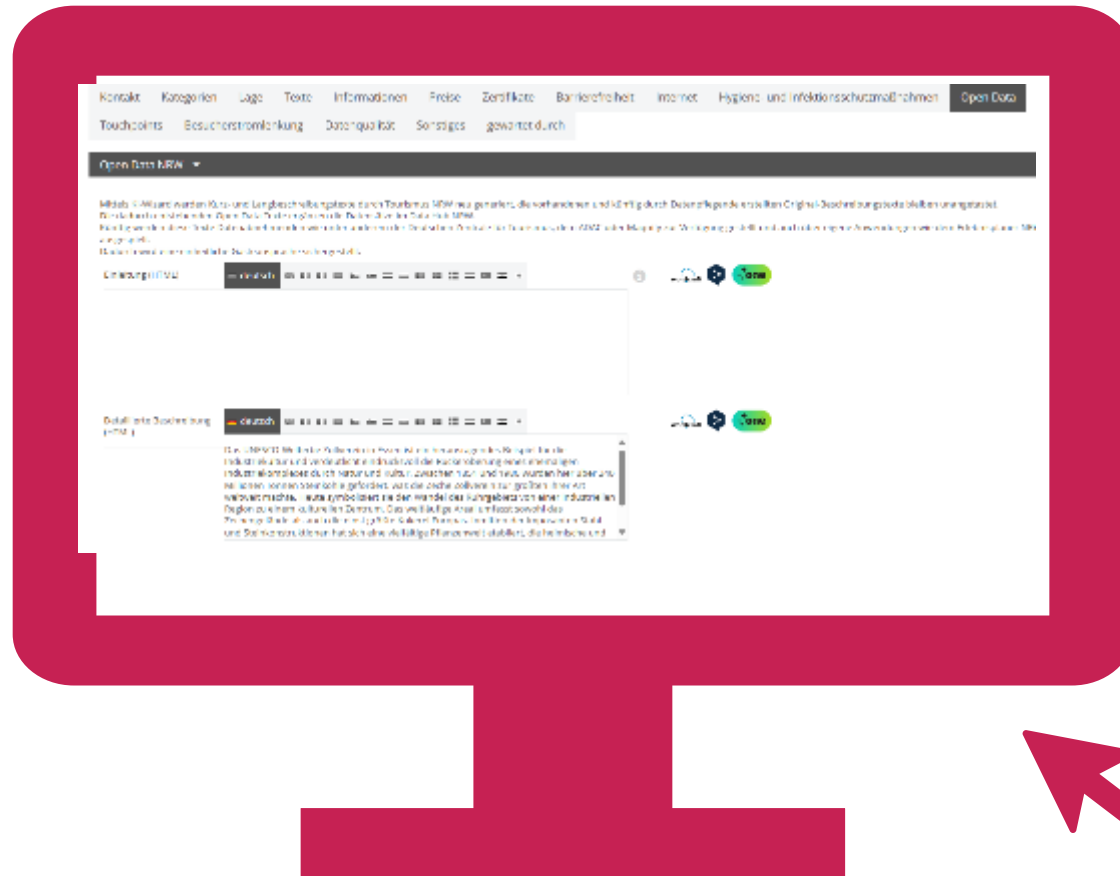
The box contains the 'myrate' logo with the tagline 'SMART DATA · STRONG TOURISM', a bed icon, and a black box with the number '16.000'.

## WEBSITE SCRAPING

# STEP 3: BESCHREIBUNGSTEXTE? KEIN BOTTLENECK MEHR



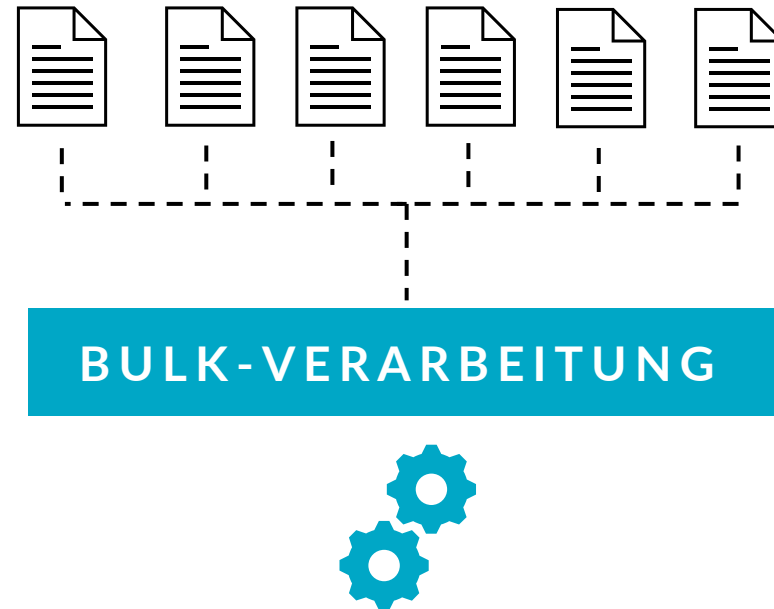
ein Klick - **einheitliche, hochwertige**  
Beschreibungstexte mit dem KI-  
Wizard



# STEP 4: SKALIERUNG DER KI



heute: ein Klick - **zigtausend**  
einheitliche, hochwertige  
Beschreibungstexte

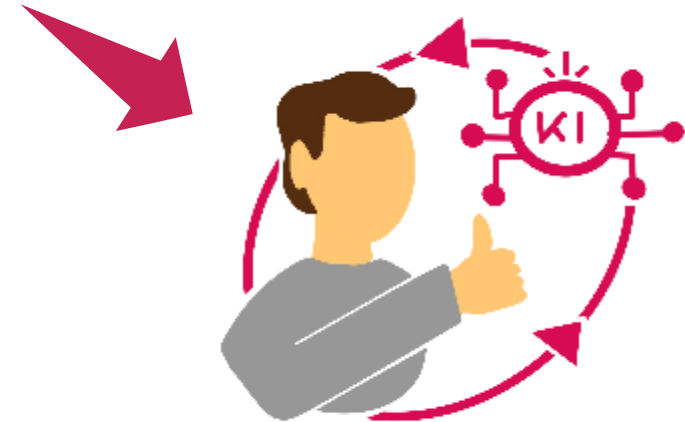
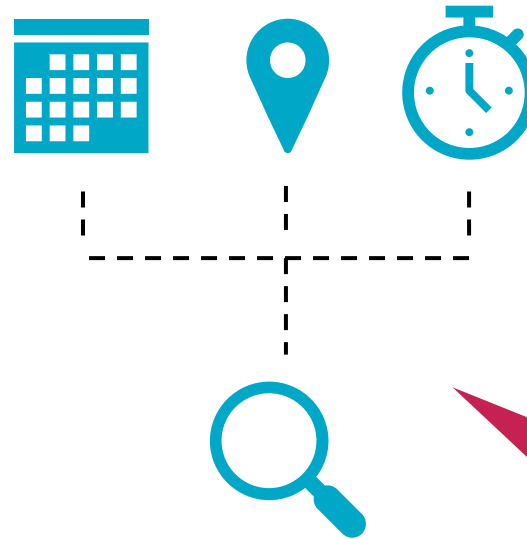


# STEP 5: MEHR QUALITÄT DURCH KI-UNTERSTÜTZUNG



ein Klick - **automatische Recherchearbeit**  
mit dem KI-Checker

DATA HUB  
**NRW**  
+ KI



Human-in-the-Loop

NORD  
RHEIN  
WEST  
FALEN

Tourismus NRW e.V.

# DER KI-CHECKER ERMITTELT DIE AUFENTHALTSDAUER



Mittlere  
Aufenthaltsdauer

oneintelligenz - KI-Checker  
KI-Analyse generiert einen neuen Text basierend auf den vorhandenen Informationen des aktuellen Objekts.  
KI-Analyse

destination one (data hub nrw pol)

Mittlere Aufenthaltsdauer  
120

KI Text erstellen

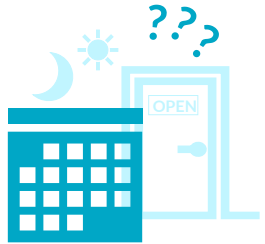
Schließen KI Werte übernehmen

- 1 ...KI-Checker-Funktion aufrufen
- 2 ...Mittlere Aufenthaltsdauer durch die KI-Anwendung generieren lassen.
- 3 ...Ergebnis stimmig? Den Wert direkt „mit einem Klick“ in das entsprechende Feld im Datensatz übernehmen.

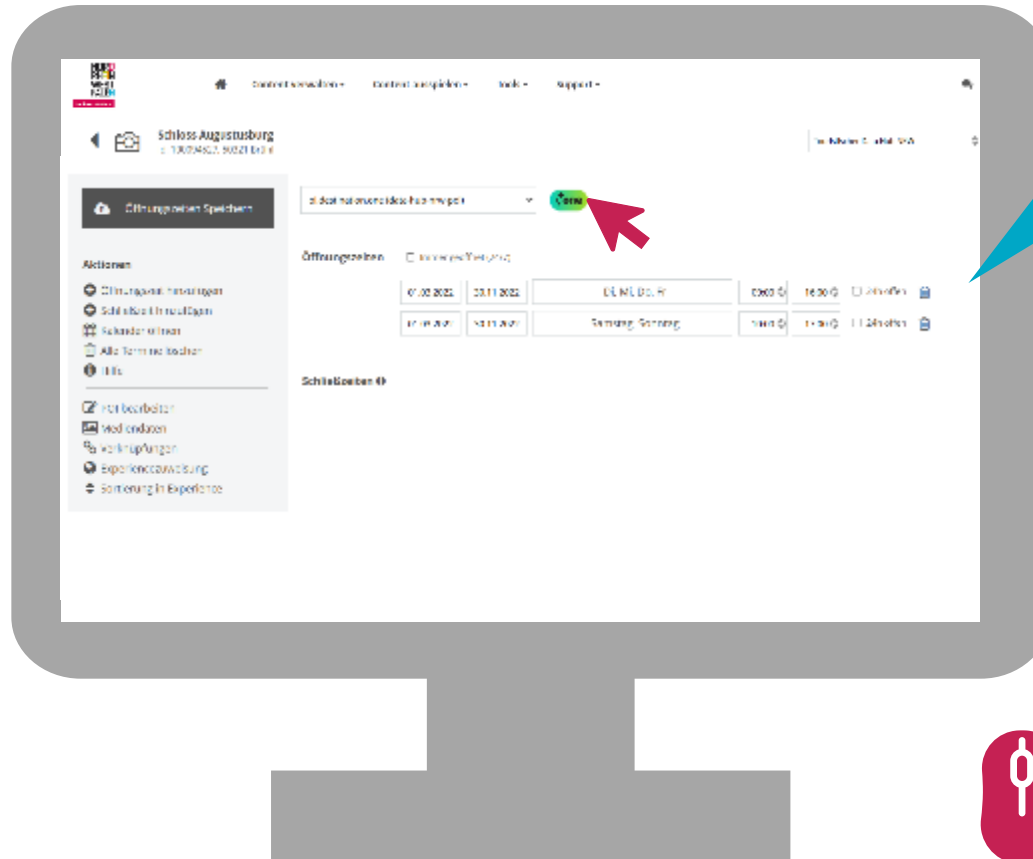
So funktioniert's...

- 1 ...KI-Checker-Funktion aufrufen
- 2 ...Mittlere Aufenthaltsdauer durch die KI-Anwendung generieren lassen.
- 3 ...Ergebnis stimmig? Den Wert direkt „mit einem Klick“ in das entsprechende Feld im Datensatz übernehmen.

# DER KI-CHECKER ÜBERPRÜFT DIE ÖFFNUNGSZEITEN



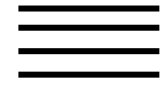
Mo.-So. / Uhr  
Öffnungszeiten



Ergebnisse in  
strukturierter Form

Analoges Vorgehen...

- 1 ...KI-Checker-Funktion aufrufen
- 2 ... (Strukturierte) Öffnungszeiten durch die KI-Anwendung generieren lassen.
- 3 ...Ergebnis stimmig? Die Werte direkt „mit einem Klick“ in das entsprechende Feld im Datensatz übernehmen.



# KÜNSTLICHE INTELLIGENZ IM B2C

**DEIN  
WIE-GEIL-IST-DAS-DENN  
NAVI!**

[dein-nrw.de](http://dein-nrw.de)

- STREETART
- SUSHI & SAKE
- SUNDOWNER
- JETZT PLANEN

**NRWOW!**  
DEIN PLAN.  
DEIN ERLEBNIS.

**NORD  
RHEIN  
WEST  
FALEN**

Künstler: Klaus Klinger (Farbfieber)



Kofinanziert von der  
Europäischen Union

Ministerium für Wirtschaft,  
Industrie, Klimaschutz und Energie  
des Landes Nordrhein-Westfalen



**NORD  
RHEIN  
WEST  
FALEN**

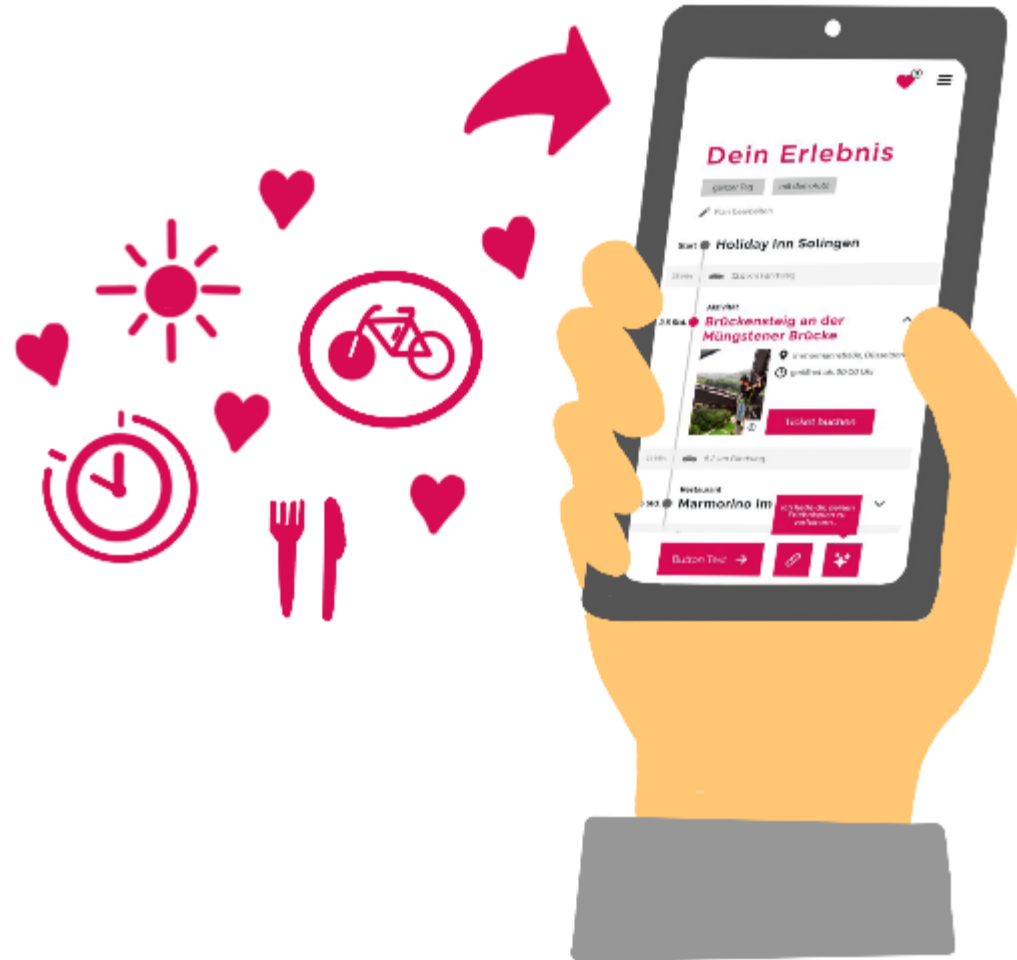
Tourismus NRW e.V.

# EIN ANSATZ, DER ZU GÄSTEN PASST - NICHT UMGEKEHRT: NRWow!

**NRWow!**



individualisiert  
ortsunabhängig  
anpassbar  
kontextualisiert  
halluzinationsfrei



# WAS NRWow! AUSMACHT...

...und von klassischen Chatbots unterscheidet.

Verlässlichkeit



✓ Geprüfte Daten (Data Hub NRW)

Keine Anmeldung



✓ Nein

Sicherheit & Datenschutz



✓ Keine persönlichen Daten, EU-Hosting

Visuell ansprechend



✓ Bild, Text + Detailseiten

Karten-Darstellung



✓ Ordentliche Karte, 4 Modalitäten

Plan speichern & Teilen



✓ 1 Klick Teilen

In einem Interface



✓ Alles in einem System

Wenig Interaktionen notwendig



🕒 Kompletter Plan in wenigen Schritten

Zugänglichkeit



✓ NRW- und Partnerwebsites (White- Label-Widgets)

Antwortzeit

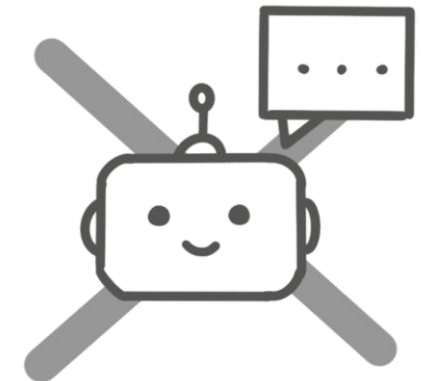


🕒 5-15 Sek.

# NRWow!

ChatGPT 

 Gemini



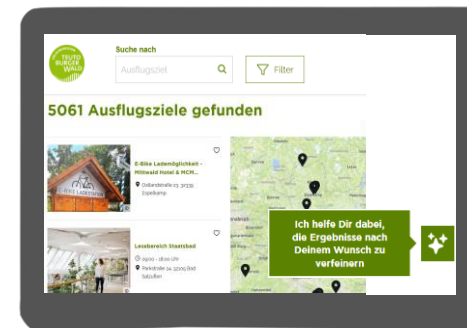
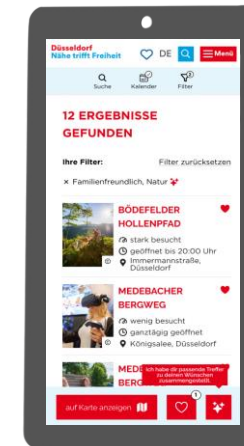
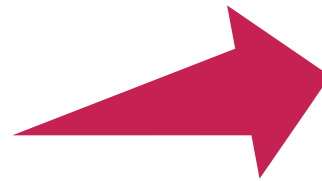
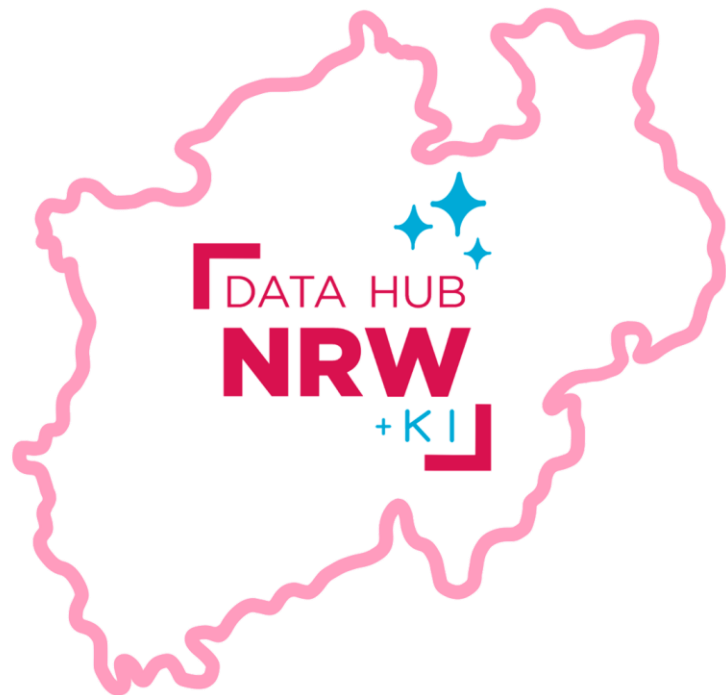
kein klassischer Chatbot

NORD  
RHEIN  
WEST  
FALEN

Tourismus NRW e.V.

# WIDGETS UND NRWOW! ALS WHITE-LABEL-LÖSUNG FÜR ALLE DESTINATIONEN UND LEISTUNGSTRÄGER IN NRW

**NRW**Wow!



**NORD  
RHEIN  
WEST  
FALEN**

Tourismus NRW e.V.

# ENTSCHEIDEND: KÜMMERER!

*Tourismus Data Intelligence Initiative in landesweiter Umsetzung*



Laufzeit 36 Monate



Zeitplan: 01.2024 - 12.2026



Tourismus NRW & 10 Konsortial- & 3 assoziierte Partner



6 Köpfe bei Tourismus NRW & 15 regionale Datenmanager:innen (z.T. außerhalb von TDII beschäftigt)



Kofinanziert von der Europäischen Union

Ministerium für Wirtschaft, Industrie, Klimaschutz und Energie des Landes Nordrhein-Westfalen



NORD  
RHEIN  
WEST  
FALEN

Tourismus NRW e.V.

# FAZIT: DER KI HUB NRW IST KEIN TECHNOLOGIEPROJEKT ES IST EINE MANAGEMENTAUFGABE - DAUERHAFT

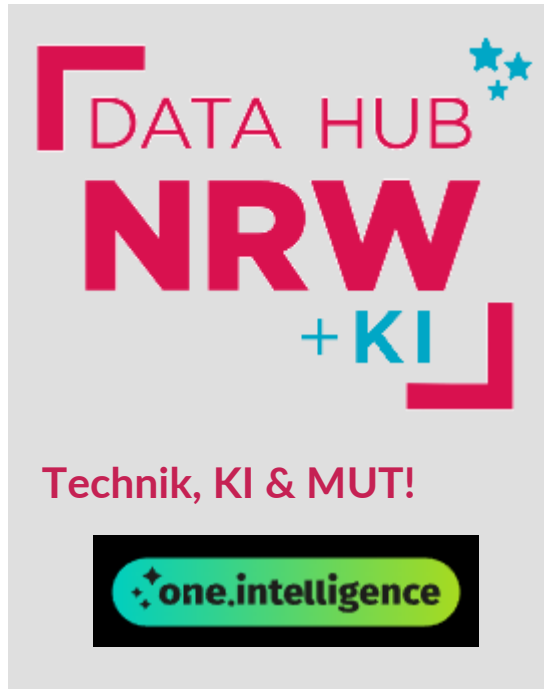


Rechtssicherheit!

Neue Partner



Starkes Netzwerk & Commitment:  
1 Land, 13 Regionen,  
Tausende Redakteure



=

Ab 2025: 80k offene Daten



Seit 2019: 20k offene Daten



PUBLIC-PRIVATE-  
PARTNERSHIP



# FRAGEN & AUSTAUSCH SEHR GERN!

<https://tourismusverband.nrw/themen/datenmanagement>



**Christian Stühning**

Bereichsleiter Digitale Transformation,  
Markt- und Trendforschung, Chief Digital  
Officer (CDO) | Gesamtprojektleitung TDII

+49 211 91320-545

stuehring@nrw-tourismus.de



**Leonie Jasper**

Projektleiterin „Tourismus Data Intelligence  
Initiative NRW“

+49 211 91320-598

jasper@nrw-tourismus.de



**Anna Fallico**

Leiterin Data Hub NRW | Technische  
Leiterin B2B-Portal

+49 211 91320-570

fallico@nrw-tourismus.de