

BARRIERE FREIHEIT



BODENLEITSYSTEME



HANDLAUFSCHILDER



TÜRSCHILDER



STUFENMARKIERUNGEN



GRUNDRISSPÄNE

BERATUNG & PLANUNG



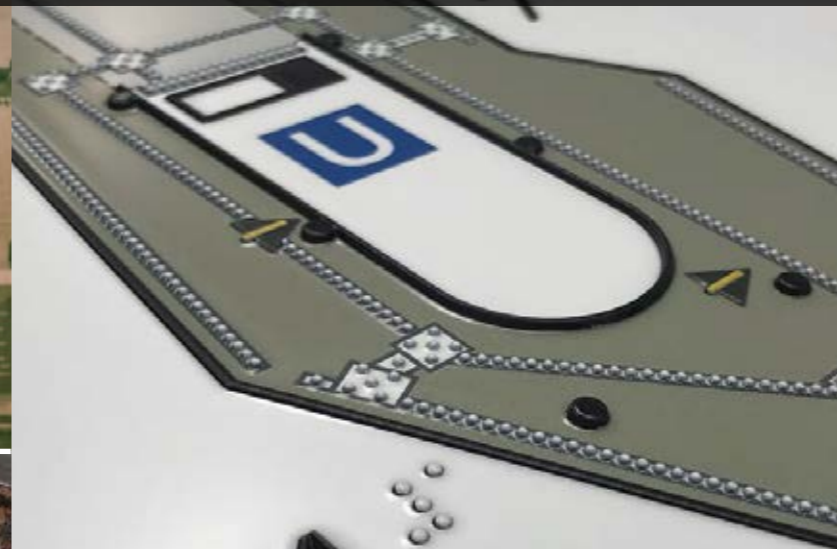
Die **Planung und Umsetzung** barrierefreier Projekte und Bauvorhaben bilden das Kernstück unseres Leistungsportfolios.

Wir beraten und empfehlen zu hochwertig standardisierten **Leitsystemen** und **Sonderanfertigungen**.

Als Ihr Partner **kalkulieren** wir die Anschaffungskosten und erstellen ein passendes Angebot. Wir liefern unseren Kunden **konkrete Lösungen**, die zur **Umsetzung der Barrierefreiheit** notwendig sind und geben gezielte Kaufempfehlungen für den Erwerb **haptischer, akustischer und visueller** Leit- und Orientierungssysteme.



TAKTILE GRUNDRISSE & WEGEPLÄNE



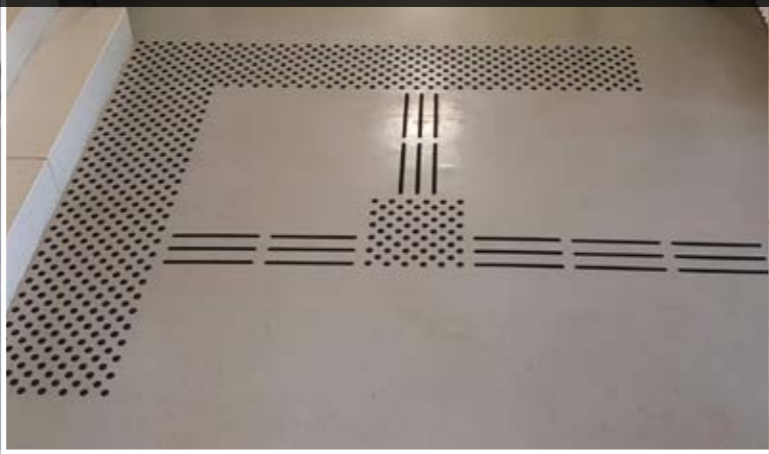
Die **Erstinformation** stellt den Auftakt zum Orientierungs- und Leitsystem dar. Bei der Vermittlung von Baudenkmalern, Stadt-, Umgebungs- und Gebäudeplänen sind Tastmodelle hilfreich. Die Tastpläne müssen **auffindbar** und **barrierefrei zugänglich** sein. Die Legende benötigt Braille- und Profilschrift.



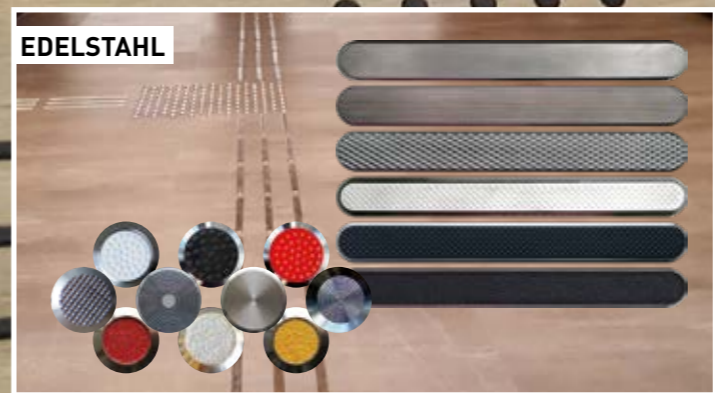
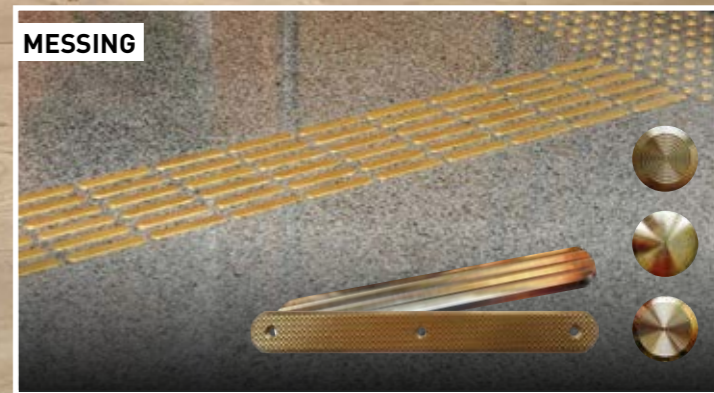
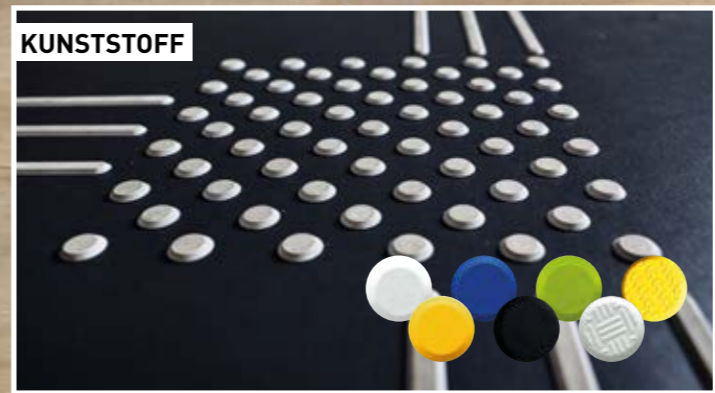
TAKTILE BODENLEITSYSTEME



Bodenbelagselemente, die blinden und sehbehinderten Menschen als Orientierungshilfe dienen. In der Regel sind darunter Indikatoren mit einer Oberflächenstruktur aus **Rippen** oder **Noppen** zu verstehen.

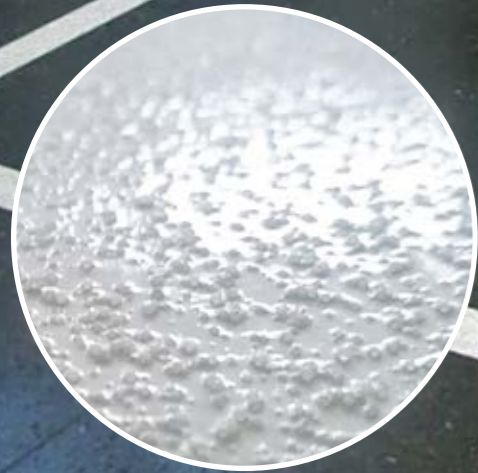


BODENINDIKATOREN



BODENMARKIERUNGSBÄNDER

Bodenmarkierungsbänder lassen sich flexibel in **bereits bestehende** architektonische Konzepte integrieren.



TREPPENSTUFENMARKIERUNGEN



Durch farblich unterschiedliche Gestaltung von **Trittstufe** und **Setzstufe** oder farbliches Abheben der Stufenkanten wird die Erkennbarkeit gewährleistet.



TAKTILE BESCHILDERUNGEN



SONDERSCHILDER



TÜRSCHILDER



AUFZUGSSCHILDER



FLUCHTWEGBESCHILDERUNG



ETAGENSCHILDER

TAKTILE HANDLAUFSCHILDER



- mit Braille- und/oder Profilschrift
- Sonderzeichen z. B. Pfeile möglich
- geeignet für Innen- und Außenbereiche
- schlagfest, bruchfest, kratzfest, abriebfest
- individuelle Texte/Ziffern gemäß Ihren Vorgaben
- für flache und gebogene Handläufe Ø 30 – 60 mm
- geeignet zur Verklebung, Verschraubung oder Vernietung



ALUMINIUM
ELOXIERT



ALUMINIUM
COLOUR



KUNSTSTOFF



EDELSTAHL

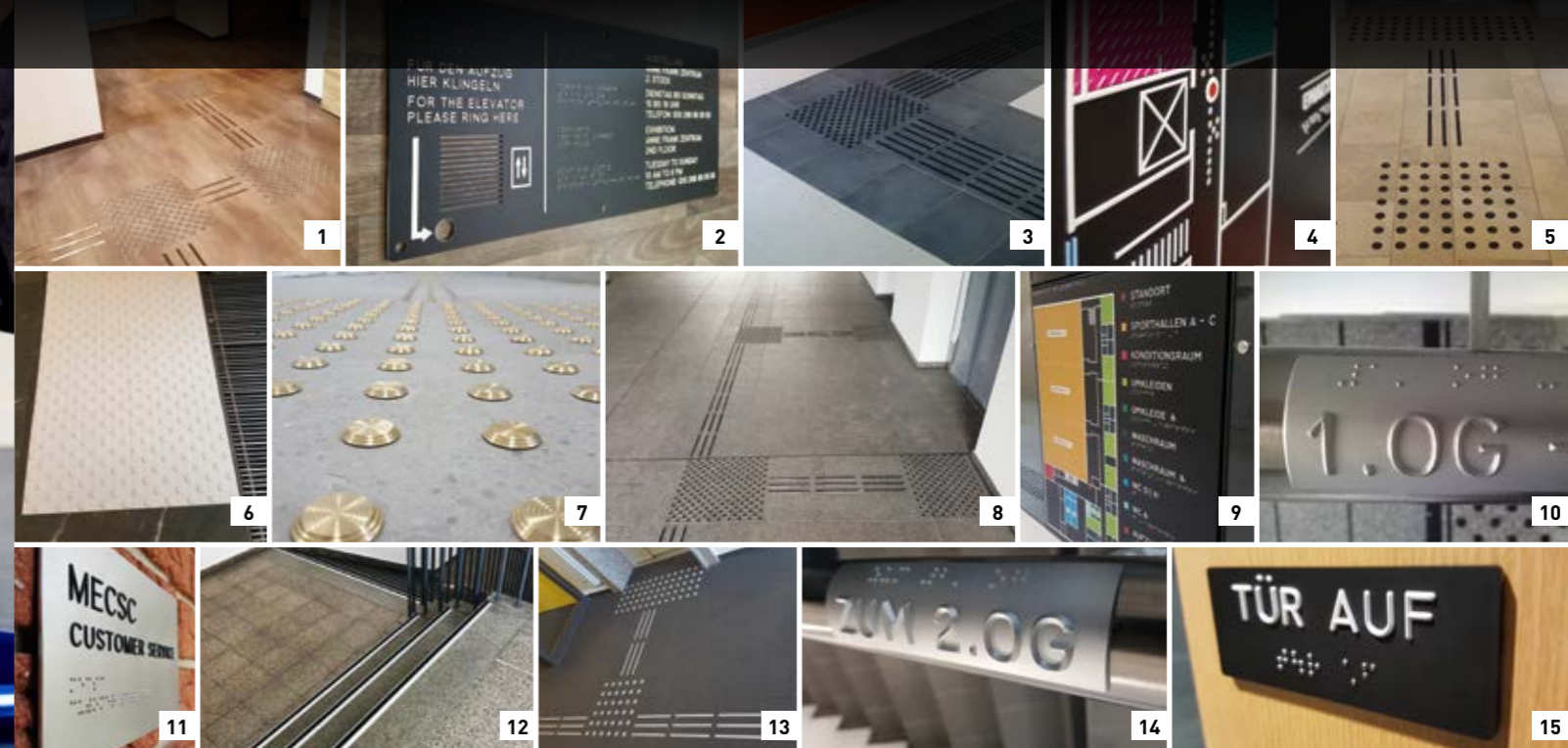


BICOLOUR

FACHMONTAGEN



AUSZUG AUS UNSEREN REFERENZEN



- 1 Allgäu ART Hotel Kempten
- 2 Anne Frank Zentrum Berlin
- 3 Ausländerbehörde Berlin
- 4 Universität Bielefeld
- 5 Landratsamt Marktoberdorf

- 6 Bezirksamt Mitte Hamburg
- 7 BG Klinik Bad Reichenhall
- 8 Boehringer Ingelheim Biberach
- 9 Turnhalle Adolf-Weber-Gymnasium München
- 10 Universität Münster Fürstenberghaus

- 11 Heidepark Soltau
- 12 Jobcenter Berlin
- 13 Landratsamt Marktoberdorf
- 14 Rathaus Kleve
- 15 Rathaus Neu-Anspach



BARRIERE FREIHEIT

BARRIEREFREIHEIT GmbH

Fritz-Reuter-Straße 39 | 08340 Schwarzenberg

Telefon 03774 - 26 966 38 | Telefax 03774 - 14 299 98

Web www.barrierefreiheit-gmbh.de

E-Mail info@barrierefreiheit-gmbh.de