

Energiefabrik Knappenrode

Schaffung und Weiterentwicklung
barrierefreier Angebote

Maria Schöne



- Errichtung 1914 – 1918 als Brikettfabrik Werminghoff
 - Einheit von Werksiedlung und Fabrik, inklusive Tagebau
 - 1924 eine der modernsten Brikettfabriken Deutschlands
 - Besonderheiten: Teller- und Röhrentrockner
 - Einsatz von Dampf- und Elektropressen
 - Eine von über 100 Brikettfabriken im Lausitzer Revier
- bis 1993 (fast) ununterbrochen in Betrieb
- Seit 1994: Museum und Technisches Denkmal
- Einer der letzten immobilen Zeitzeugen der Braunkohlebrikettierung



- Zweckverband Sächsisches Industriemuseum
- National bedeutsames Industriedenkmal seit 2015
- Standort regionaler und internationaler Industriekultur-Routen



European
Route
of Industrial
Heritage

SÄCHSISCHES INDUSTRIEMUSEUM DE EN

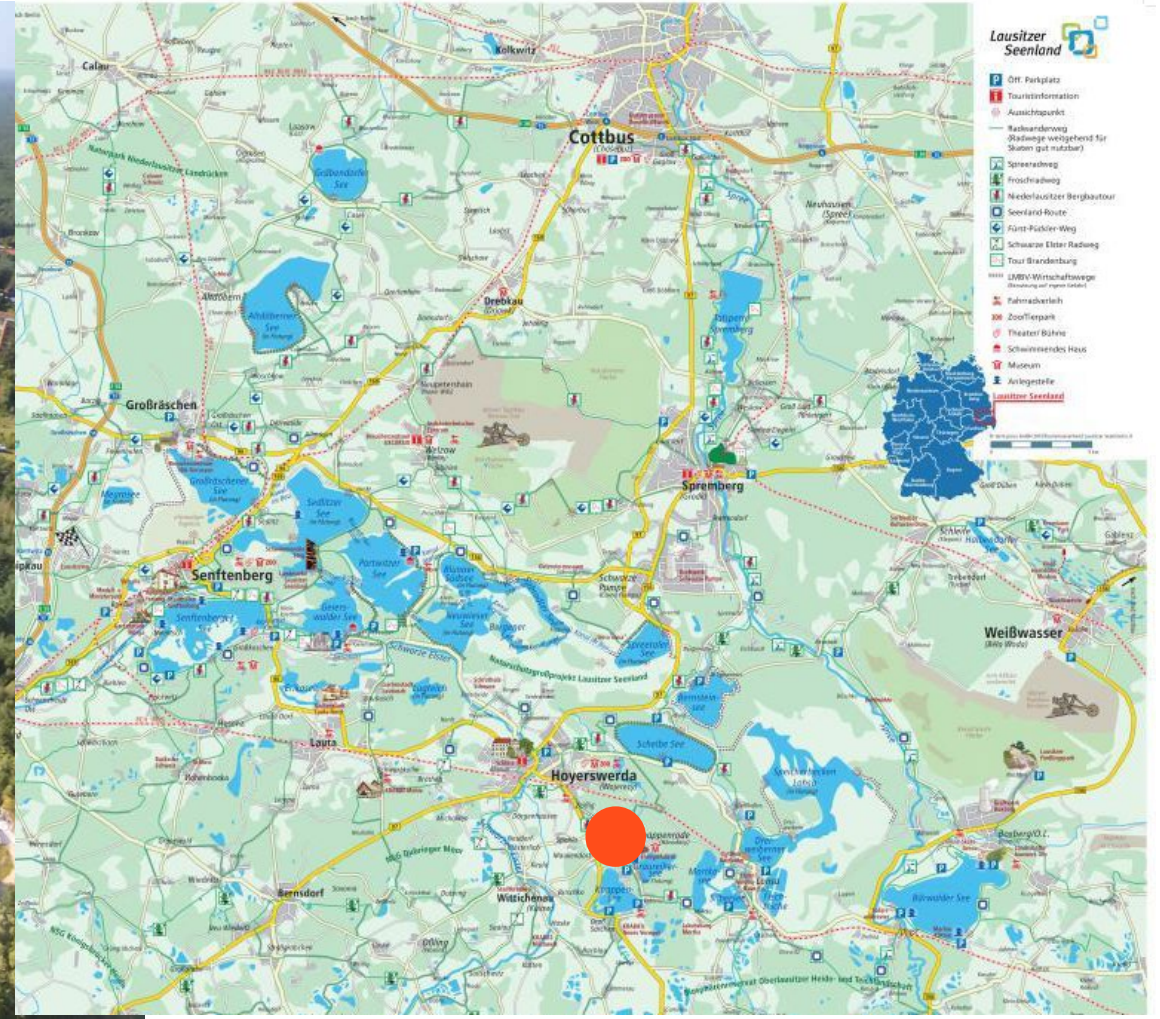
- CHEMNITZ**
INDUSTRIEMUSEUM CHEMNITZ
- CRIMMITSCHAU**
TUCHFABRIK GEBR. PFAU CRIMMITSCHAU
- EHRENFRIEDERSDORF**
ZINNGRUBE EHRENFRIEDERSDORF
Besucherbergwerk und Mineralogisches Museum GmbH
- KNAPPENRODE**
ENERGIEFABRIK KNAPPENRODE

Zweckverband Sächsisches Industriemuseum

Handlungsempfehlungen des Wissenschaftlichen Beirates für Industriekultur in Sachsen

Visionäre aus Leidenschaft





- im ländlichen Raum
- Lausitzer Seenland
- Kulturräum Oberlausitz-Niederschlesien

„Ein Museum ist eine dauerhafte Einrichtung, die keinen Gewinn erzielen will, öffentlich zugänglich ist und im Dienst der Gesellschaft und deren Entwicklung steht. Sie erwirbt, bewahrt, beforscht, präsentiert und vermittelt das materielle und immaterielle Erbe der Menschheit und deren Umwelt zum Zweck von Studien, der Bildung und des Genusses.“

ICOM – International Council of Museums Deutschland

„... im Dienst der Gesellschaft und deren Entwicklung“:

- Klarer Bildungs- und Vermittlungsauftrag für alle
- Förderung von Identität, Toleranz, Zusammenhalt, Zukunft, ...

Zielgruppen:

- Lausitzer Seenland: Aktiv-Urlauber & junge Familien
- Oberlausitz: Senioren & Busreisen
- Einheimische: Familien, Senioren, Sorben
- Internationale Gäste
- Schulklassen



**Wir sind also ein Ort
des Austauschs für alle.**



Standortertüchtigung 2018 bis 2020:

- Neue Dauerausstellung
- Neue Museumswerkstätten & Verwaltungsräume
- Verbindung von Energiefabrik und Ort
- Besucherleitsystem
- Verkleinerung des Museumsareals auf nur noch 15 ha
- Aussichtsplattform
- **Barrierefreiheit ...**



- Fahrstuhl zur barrierefreien Erschließung der neuen Ausstellungsräume und dem Lausitz.Blick
- Rollstuhlgerechte Ausstellungsräume
- Behindertengerechtes WC
- Parkplätze für Behinderte
- Automatiktüren
- Leitlinie zum Haupteingang

BARRIEREFREI ???



Museum für ...

- Seheingeschränkte & blinde Menschen
- Menschen mit Lernschwierigkeiten
- Menschen, die eine andere Sprache sprechen
- Menschen mit Gehbehinderungen
- Schwerhörige Menschen
- Oder Menschen mit Höhenangst, Herzkrankheiten, Epileptiker, ...



Probleme...

- Geringe Akzeptanz bei Gestaltern & Bauherrn
- Ausstellung nachrüsten
- Baumaßnahmen beeinflussen
- Finanzierung
- Zeit ...

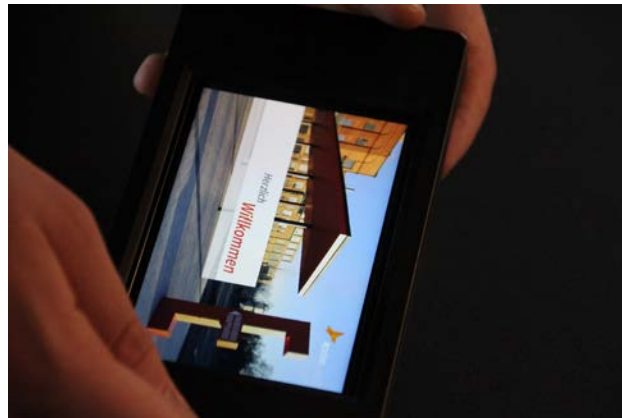
Basistechnik für ...

- Sprachvielfalt
- Leichte Sprache
- Audiodeskription für blinde & seheingeschränkte Menschen
- Hörstationen in Gebärdensprache
- ...

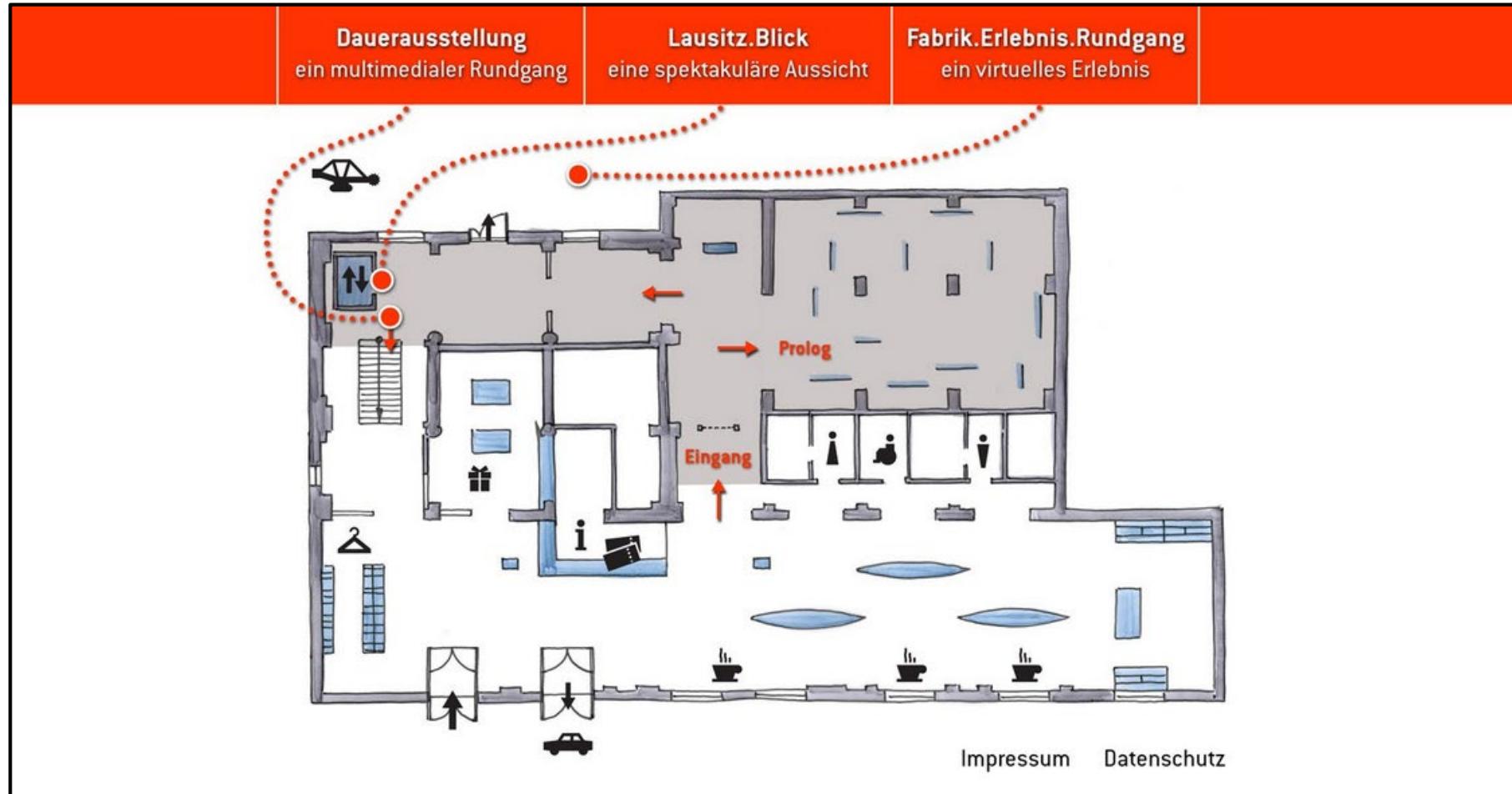


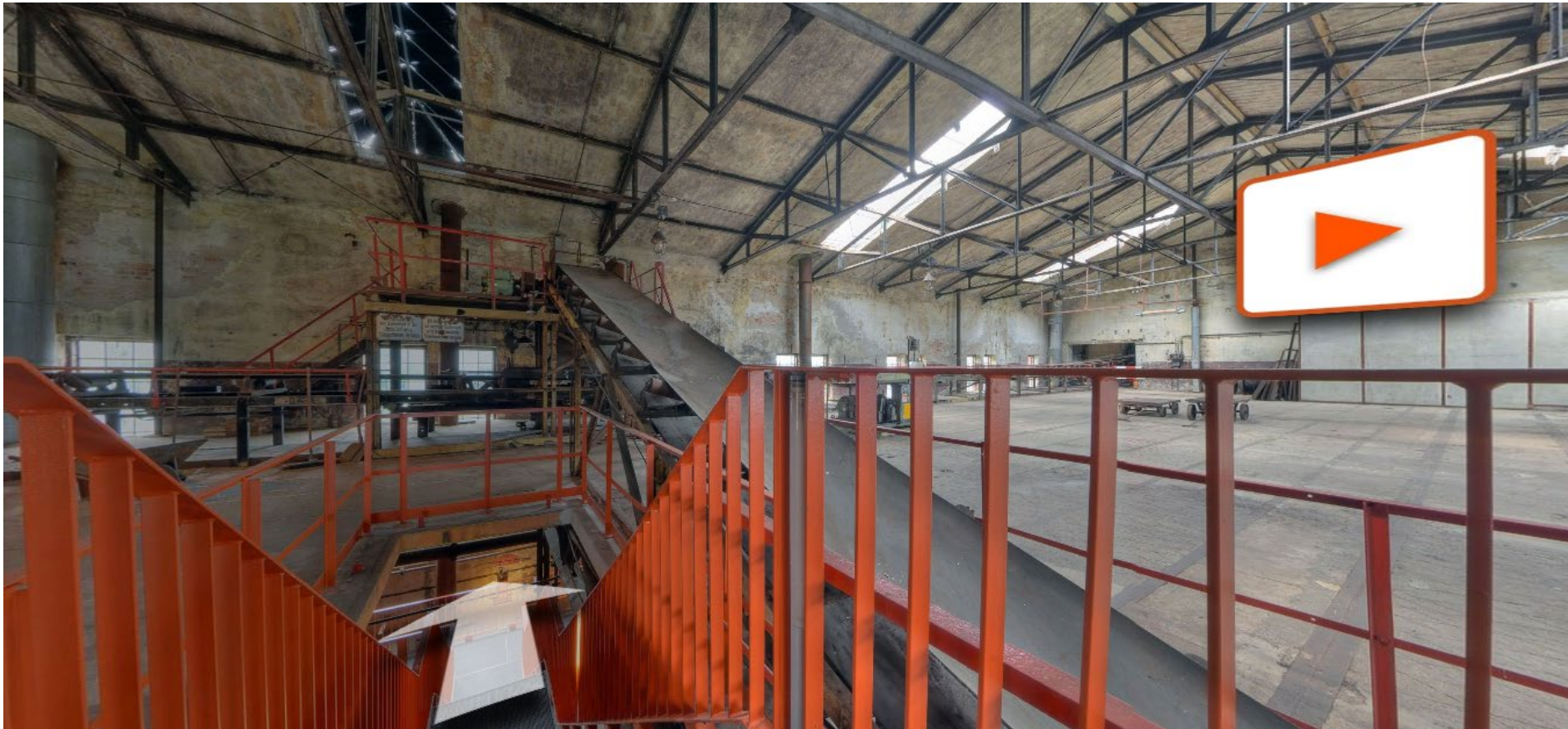
Probleme...

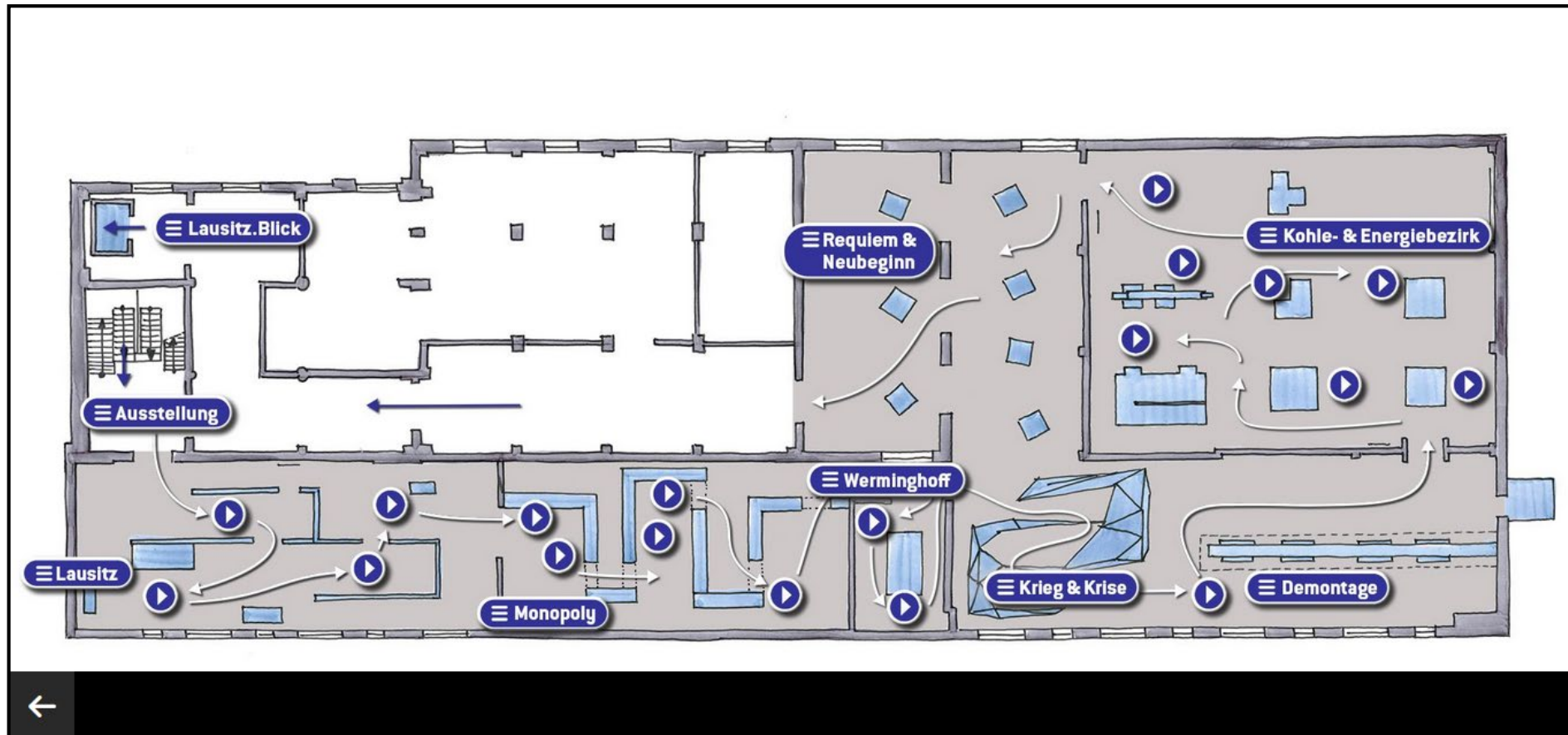
- Rein technische Lösung
- Problematisch für viele Senioren
- Komplex
- Leihgeräte ohne Screenreader - Funktion
- W-Lan nicht überall stabil oder vorhanden











↑	Raumtexte zum Lesen
	Energie für die DDR
	Plan-Wirtschaft
	„Guten Tag! Ich bin Brigitte Reimann.“
	„Glück auf! Ich bin Kurt Klinkert.“
	Mehr Kohle
	Kokerei und Kraft-Werke
	Der Stolz der Berg-Leute
	Umwelt-Zerstörung
←	

„Diesen Audioguide können Sie mit Hilfe des Screenreaders Ihres Smartphones bedienen.

*Der Rundgang führt Sie über ein **taktiler Leitsystem** mit 46 Beiträgen durch die Dauerausstellung.*

***Aufmerksamkeitsfelder** zeigen Ihnen, an welchen Stellen es Beiträge zu einem Objekt gibt. Insgesamt gibt es **7 Ausstellungsräume**. Weitere 4 Beiträge finden Sie beim **Lausitz.Blick**. Sie können auch den **Fabrik.Erlebnis.Rundgang** mit 9 Beiträgen gemeinsam mit einer Begleitperson besuchen oder in vom **Sofa** aus anhören.“*



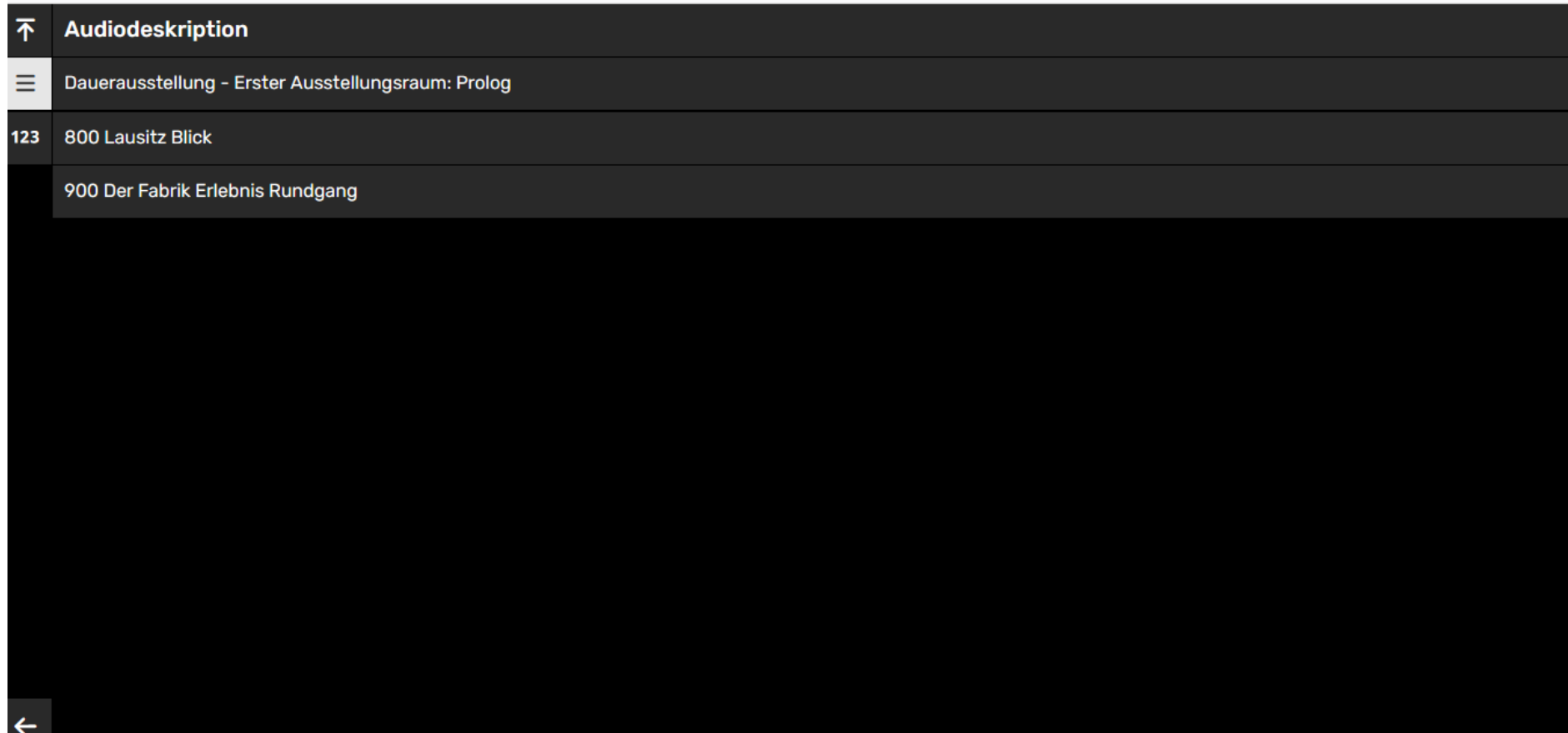
Struktur:

Hauptbeitrag markiert durch Aufmerksamkeitsfeld und taktiler Nummer

- Raum- / Leittexte
- Bereichstexte
- Orientierung
- Raumbeschreibung

Vertiefungsebene zur Auswahl über Kontextmenü

- Objektbeschreibungen
- Zusatzinformationen




130 Leben in der Heide

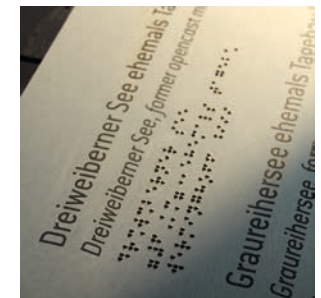
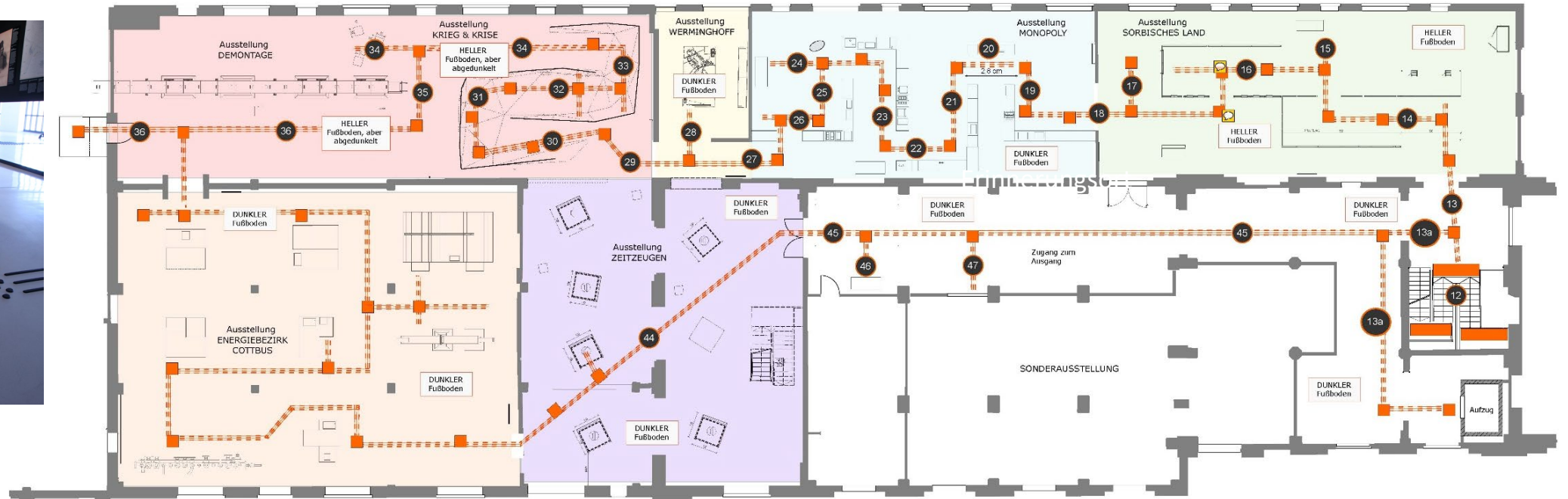
Landwirtschaftliches Arbeitsgerät

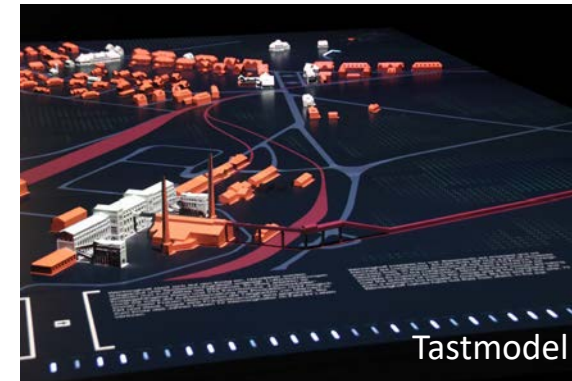
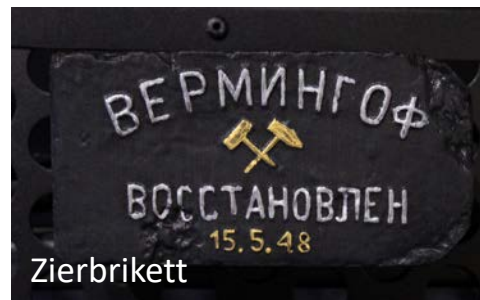
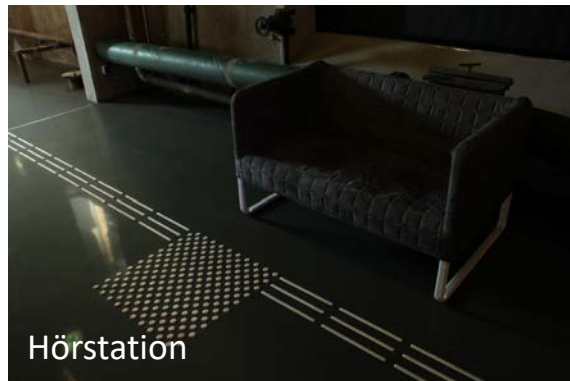
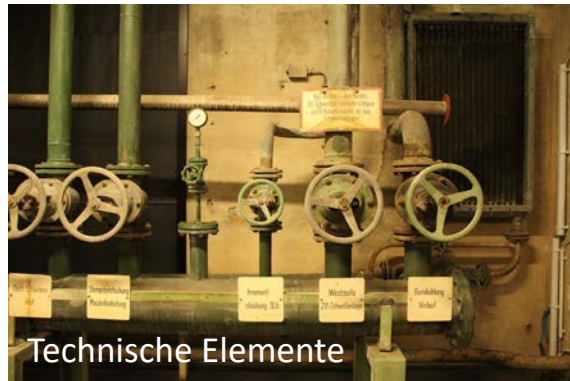
Tast-Objekt: Wäschemangel

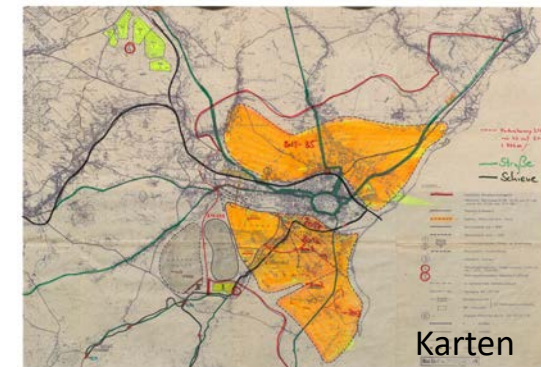
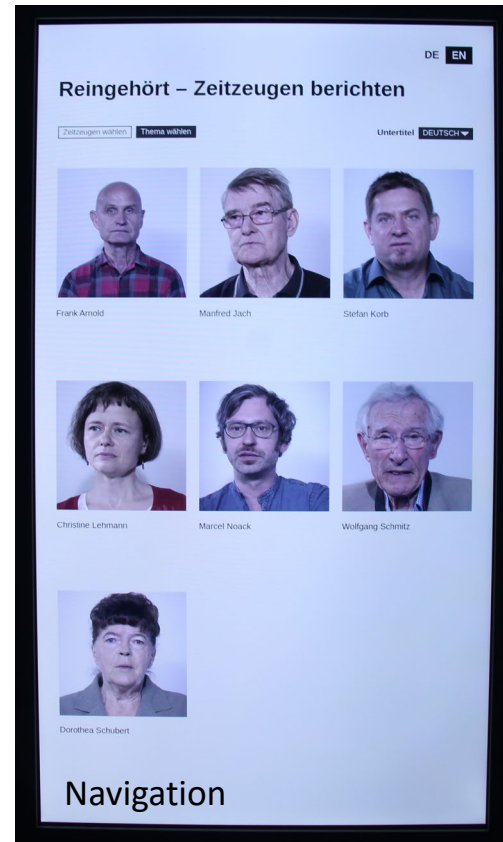
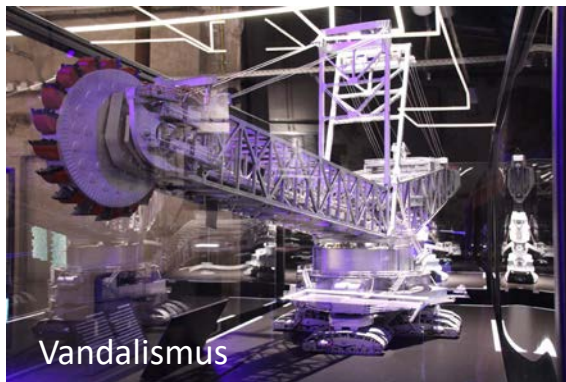
Nächster Hauptbeitrag



-2:10







- Kooperation für barrierefreie Führungen
- Gebärdensprache für Hörobjekte
- Barrierefreie Öffentlichkeitsarbeit
- Service
- Erschließung Fabrik.Erlebnis.Rundgang



Das Angebot bestimmt die Nachfrage.

Es ist also unsere Aufgabe, Angebote für alle zu schaffen.

Vielen Dank für Ihre Aufmerksamkeit.

Glück Auf!

Kontakt:

Maria Schöne

schoene@saechsisches-industriemuseum.com

03571 - 6070310

